

**UWAGA:**

Przedstawiony rysunek jest uproszczoną wersją dokumentacji technicznej

**UWAGA:**

Niniejszy projekt jest wersją demonstracyjną projektu Pracowni Projektowej Łukasz Gieldon "DomPasja".  
Będąc autorami projektu zgodnie z ustawą o prawie autorskim i prawach pokrewnych z dnia 04.02.1994 (Dziennik Ustaw nr 24 poz 83 z dnia 23.02.1994), zastrzegamy prawa autorskie i zakazujemy wykorzystywania tego projektu do celów handlowych i dalszej odsprzedaży, reprodukcji w całości bądź części oraz wprowadzania jakichkolwiek zmian bez wiedzy i zgody pracowni.

POWIERZCHNIA PODŁÓG  
PARTERU: 162,07m<sup>2</sup>

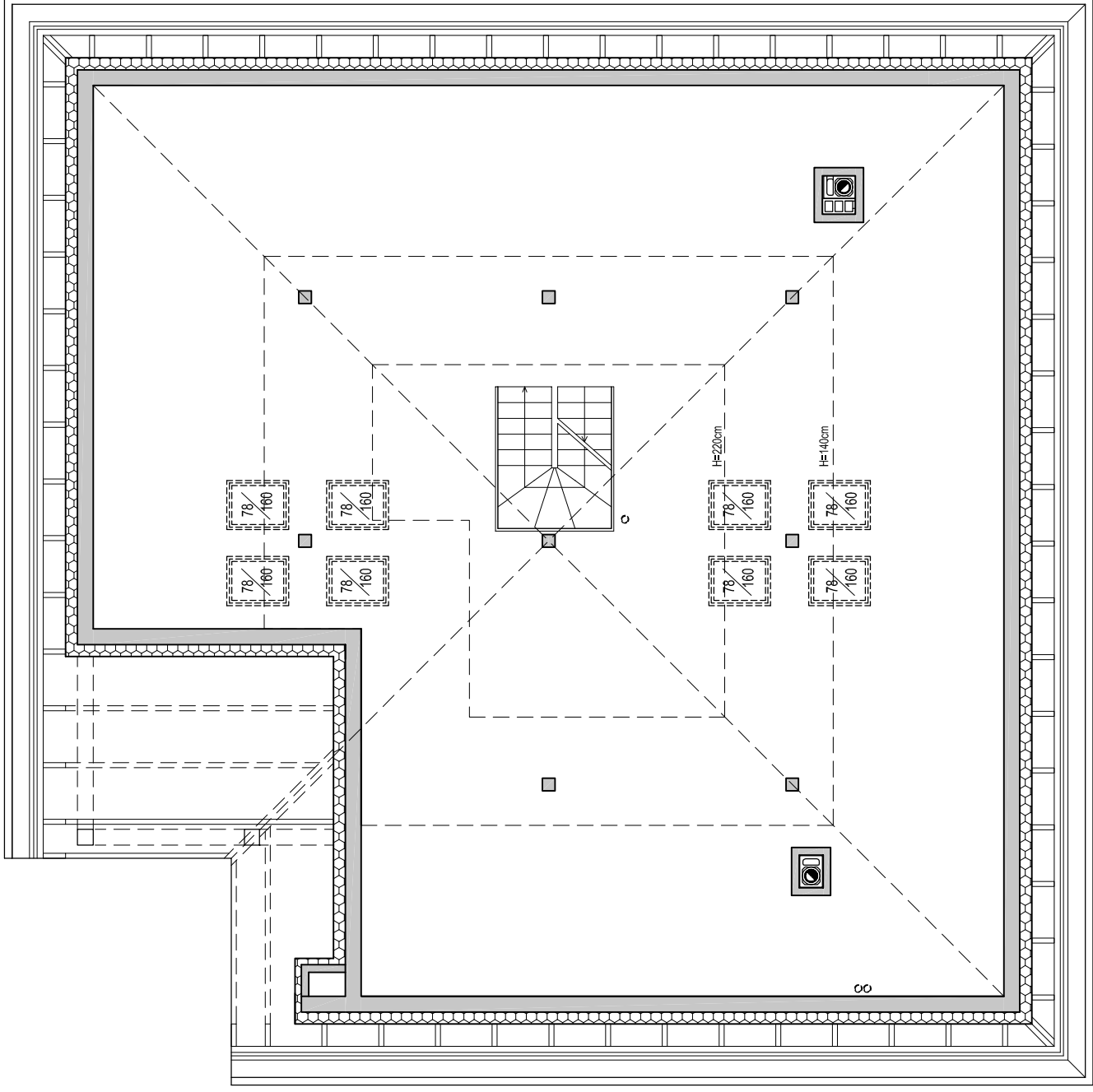
ZESTAWIENIE POWIERZCHNI  
DLA CAŁOŚCI BUDYNKU:

- POW. UŻYTKOWA: 155,0m<sup>2</sup>
- POW. ZABUDOWY: 214,3m<sup>2</sup>
- KUBATURA: 942m<sup>3</sup>
- KUBATURA POM. OGRZEWANYCH: 437m<sup>3</sup>

BUDYNEK MIESZKALNY  
JEDNORODZINNY  
"DOM COLUMBIA"  
RZUT PARTERU  
WERSJA PODSTAWOWA



PRACOWNIA PROJEKTOWA ŁUKASZ GIELDON  
34-100 WADOWICE UL. ZATORSKA 33  
TEL: 531-014-015  
www.dompasja.pl



**UWAGA:**

Przedstawiony rysunek jest uproszczoną wersją dokumentacji technicznej

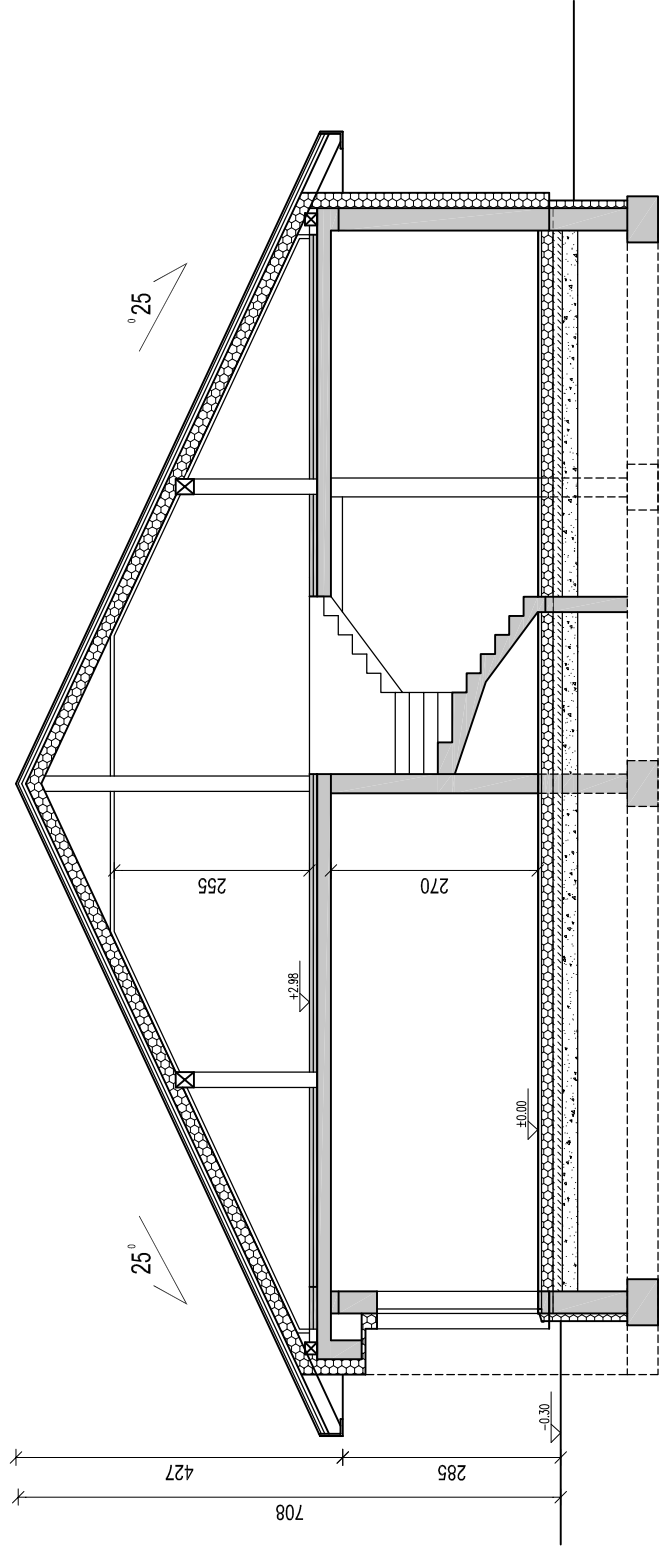
**UWAGA:**

Niniejszy projekt jest wersją demonstracyjną projektu Pracowni Projektowej Łukasz Gieldoń "DomPasja".  
Będąc autorami projektu zgodnie z ustawą o prawie autorskim i prawach pokrewnych z dnia 04.02.1994 (Dziennik Ustaw nr 24 poz 83 z dnia 23.02.1994), zastrzegamy prawa autorskie i zakazujemy wykorzystywania tego projektu do celów handlowych i dalszej odsprzedaży, reprodukcji w całości bądź części oraz wprowadzania jakichkolwiek zmian bez wiedzy i zgody pracowni.

BUDYNEK MIESZKALNY  
JEDNORODZINNY  
"DOM COLUMBIA"  
RZUT PODDASZA  
WERSJA PODSTAWOWA



PRACOWNIA PROJEKTOWA ŁUKASZ GIELDOŃ  
34-100 WADOWICE UL. ZATORSKA 33  
TEL:531-014-015  
www.dompasja.pl



UWAGA:  
Przedstawiony rysunek  
jest uproszczoną wersją  
dokumentacji technicznej

UWAGA:  
Niniejszy projekt jest wersją  
demonstracyjną projektu Pracowni  
Projektowej Łukasz Gieldoń  
"DomPasja"

Będąc autorami projektu zgodnie z  
ustawą o prawie autorskim i prawach  
pokrewnych z dnia 04.02.1994  
(Dziennik Ustaw nr 24 poz 83 z dnia  
23.02.1994), zastrzegamy prawa  
autorskie i zakazujemy  
wykorzystywania tego projektu do  
celów handlowych i dalszej  
odprzedaży, reprodukcji w całości  
bądź części oraz wprowadzania  
jakichkolwiek zmian bez wiedzy i  
zgody pracowni.

BUDYNEK MIESZKALNY  
JEDNORODZINNY  
"DOM COLUMBIA"  
PRZEKRÓJ A-A  
WERSJA PODSTAWOWA



PRACOWNIA PROJEKTOWA ŁUKASZ GIELDOŃ  
34-100 WADOWICE UL. ZATORSKA 33  
TEL: 531-014-015    www.dompasja.pl