

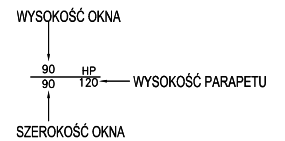
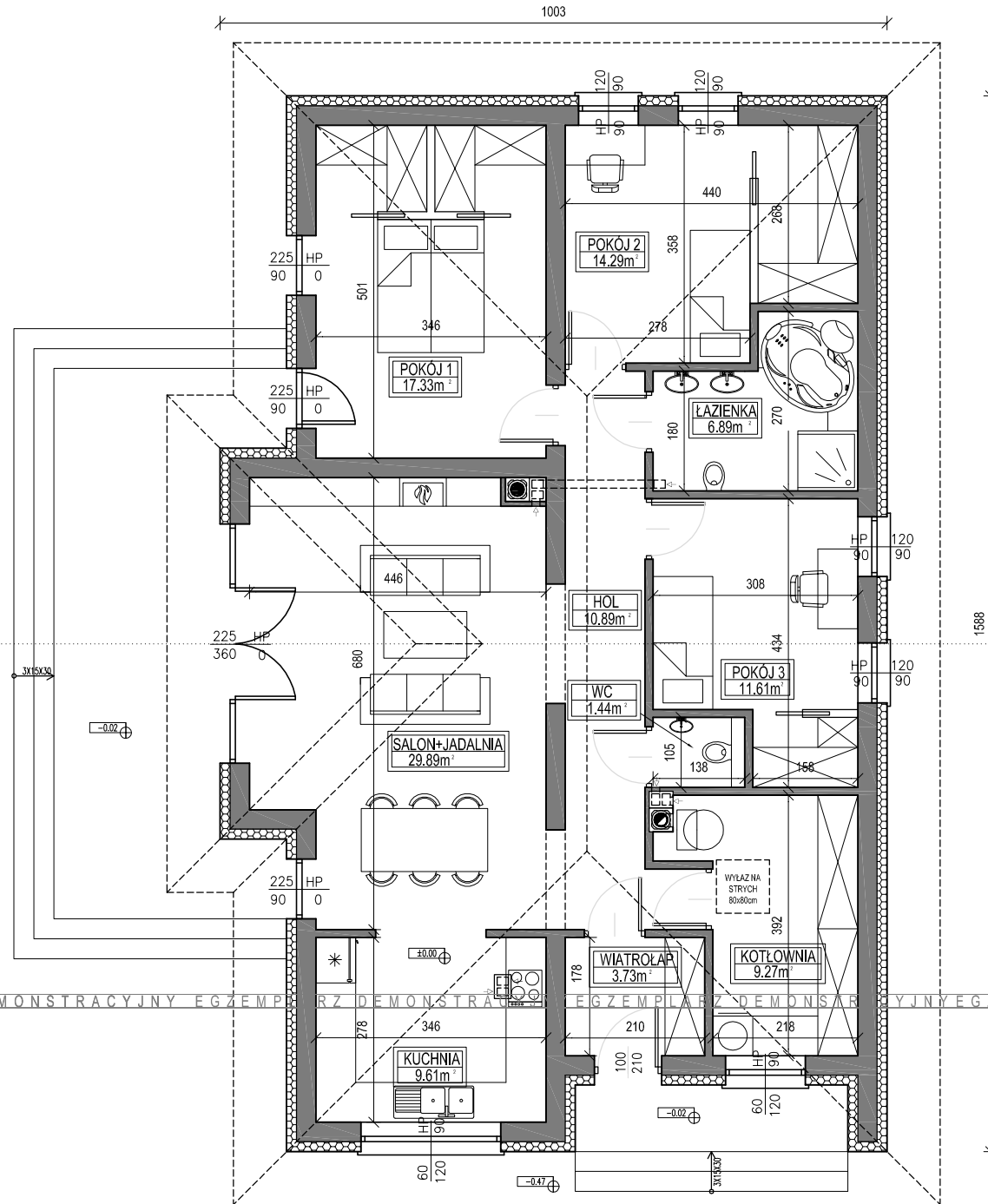
www.dompasja.pl

Tel: 531- 014-015

Mail: biuro@dompasja.pl

UWAGA:
Przedstawiony rysunek
jest uproszczoną wersją
dokumentacji technicznej

UWAGA:
Niniejszy projekt jest wersją
demonstracyjną projektu Pracowni
Projektowej Łukasz Giełdoń
"DomPasja"
Będąc autorami projektu zgodnie z
ustawą o prawie autorskim i prawach
pokrewnych z dnia 04.02.1994
(Dziennik Ustaw nr 24 poz 83 z dnia
23.02.1994), zastrzegamy prawa
autorskie i zakazujemy
wykorzystywania tego projektu do
celów handlowych i dalszej
odsprzedaży, reprodukcji w całości
bądź części oraz wprowadzania
jakichkolwiek zmian bez wiedzy i
zgody pracowni.

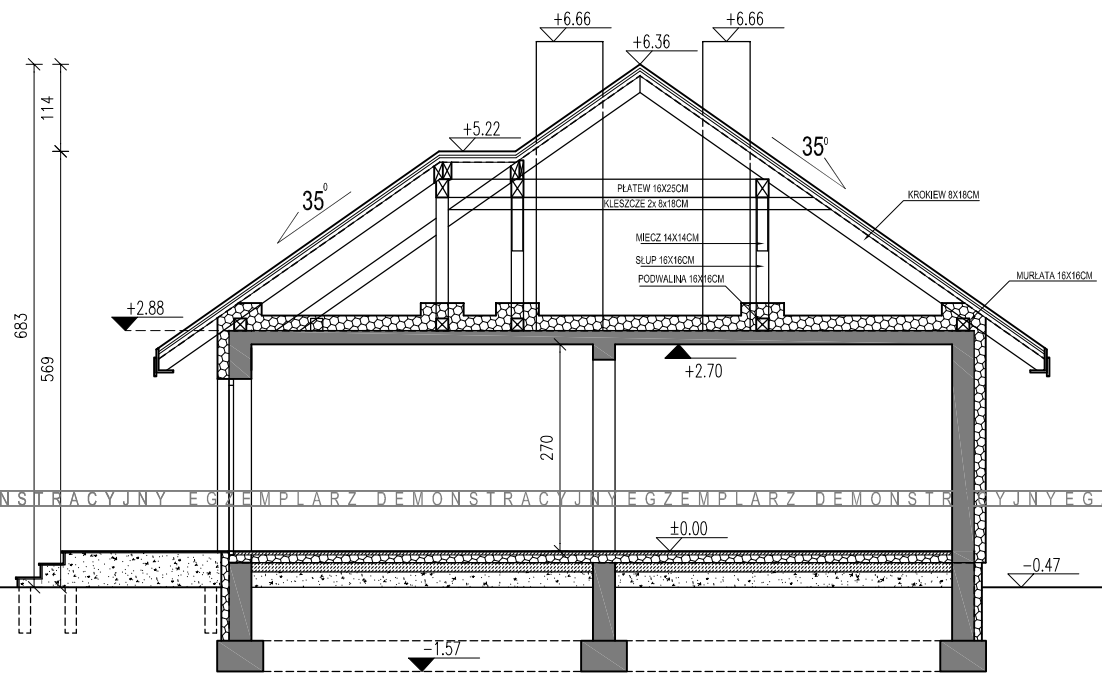


POWIERZCHNIA PARTERU: 114.95m²
ZESTAWIENIE POWIERZCHNI
DLA CAŁOŚCI BUDYNKU:
- POW. UŻYTKOWA: 105.7m²
- POW. CAŁKOWITA: 145.2m²
- POW. ZABUDOWY: 145.2m²
- KUBATURA: 715m³
- KUBATURA POM. OGRZEWANYCH: 310.36m³

BUDYNEK MIESZKALNY
JEDNORODZINNY
"DOM CALIFORNIA"
RZUT PARTERU
WERSJA PODSTAWOWA



PRACOWNIA PROJEKTOWA ŁUKASZ GIEŁDOŃ
34-100 WADOWICE UL. ZATORSKA 33
TEL: 531-014-015 www.dompasja.pl



UWAGA:
PRZEDSTAWIONY RYSUNEK
JEST UPROSZCZONĄ WERSJĄ
DOKUMENTACJI TECHNICZNEJ.

UWAGA:
Niniejszy projekt jest wersją
demonstracyjną projektu Pracowni
Projektowej Łukasz Giełdoń
"DomPasja"
Będąc autorami projektu zgodnie z
ustawą o prawie autorskim i prawach
pokrewnych z dnia 04.02.1994
(Dziennik Ustaw nr 24 poz 83 z dnia
23.02.1994), zastrzegamy prawa
autorskie i zakazujemy
wykorzystywania tego projektu do
celów handlowych i dalszej
odsprzedaży, reprodukcji w całości
bądź części oraz wprowadzania
jakichkolwiek zmian bez wiedzy i
zgody pracowni.

EGZEMPLARZ DEMONSTRACYJNY EGZEMPLARZ DEMONSTRACYJNY EGZEMPLARZ DEMONSTRACYJNY EGZEMPLARZ DEMONSTRACYJNY

BUDYNEK MIESZKALNY
JEDNORODZINNY
"DOM CALIFORNIA"

PRZEKRÓJ A-A
WERSJA PODSTAWOWA



PRACOWNIA PROJEKTOWA ŁUKASZ GIEŁDOŃ
34-100 WADOWICE UL. ZATORSKA 33
TEL: 531-014-015
www.dompasja.pl