

UWAGA:
Przedstawiony rysunek
jest uproszczoną wersją
dokumentacji technicznej

UWAGA:
Niniejszy projekt jest wersją
demonstracyjną projektu Pracowni
Projektowej Łukasza Gieldon
"DomPasja"

Będąc autorami projektu zgodnie z
ustawą o prawie autorskim i prawach
pokrewnych z dnia 04.02.1994
(Dziennik Ustaw nr 24 poz 83 z dnia
23.02.1994), zastrzegamy prawa
autorskie i zakazujemy
wykorzystywania tego projektu do
celów handlowych i dalszej
odprzedaży, reprodukcji w całości
bądź części oraz wprowadzania
jakichkolwiek zmian bez wiedzy i
zgody pracowni.

WYSOKOŚĆ OKNA

90 120 — WYSOKOŚĆ PARAPETU

SZEROKOŚĆ OKNA

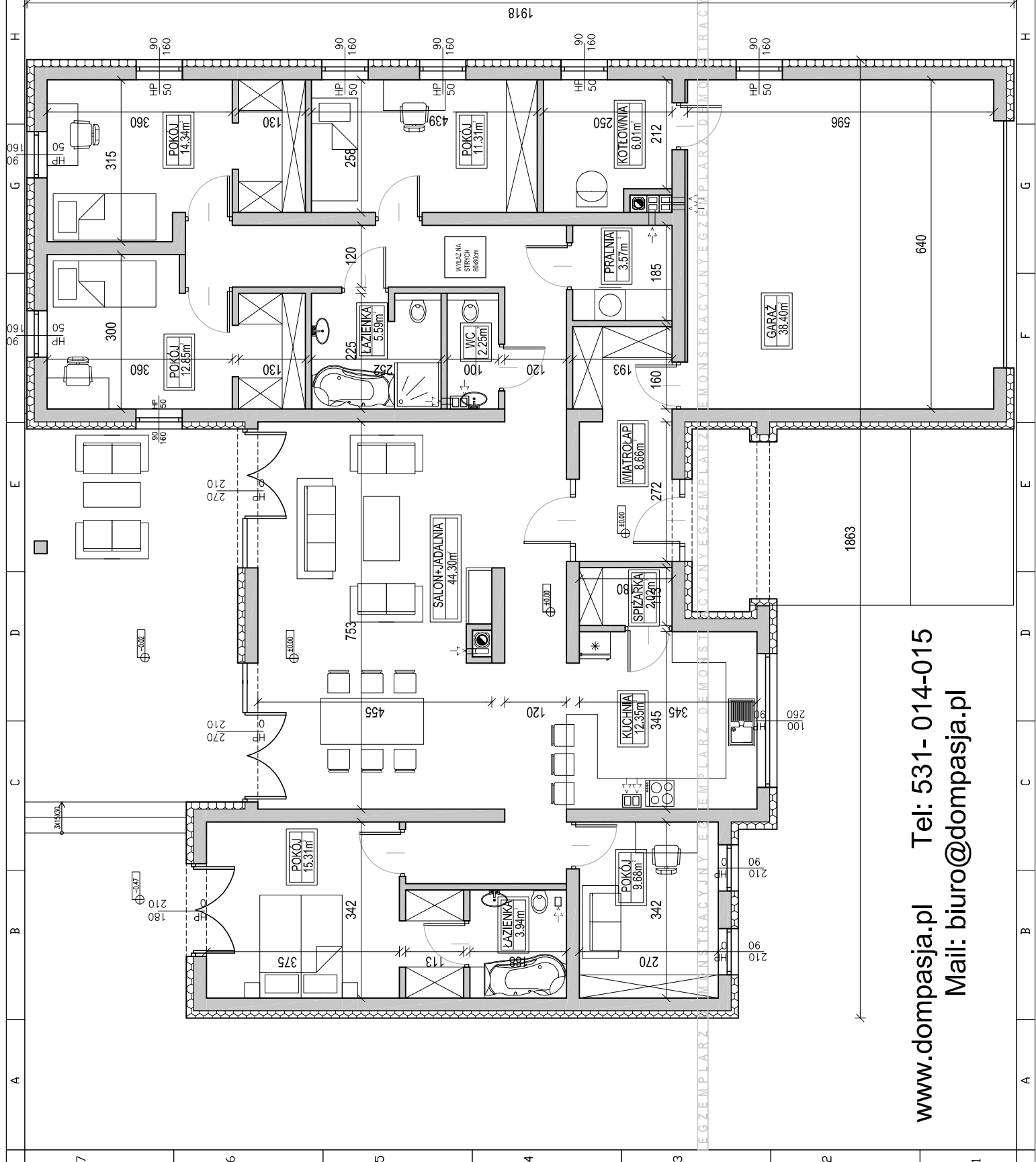
ZESTAWIENIE POWIERZCHNI
DLA CAŁOŚCI BUDYNKU:

- POW. UŻYTKOWA: 166,2m²
- POW. PODŁÓG WSKAZYWKI
- POMIESZCZEN: 206,6m²
- KUBATURA BUDYNKU: 1234m³
- KUBATURA POM. OGRZEWANYCH: 554,6m³

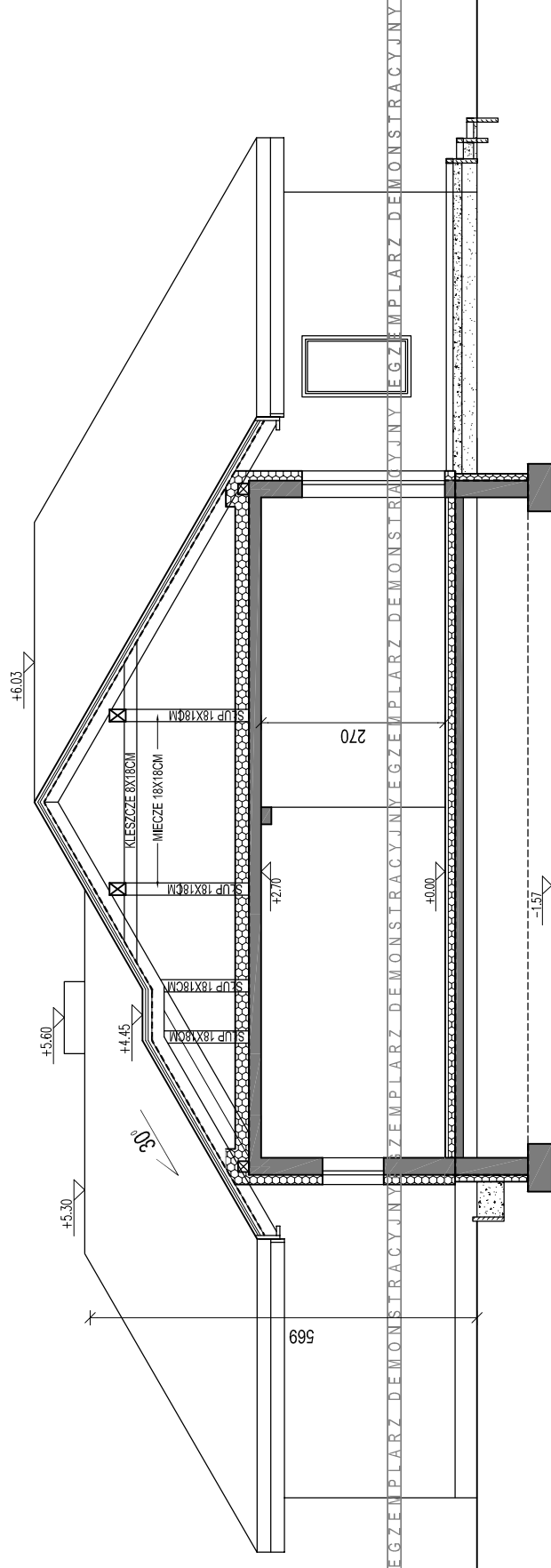
**BUDYNEK MIESZKALNY
JEDNORODZINNY
"DOM MADERA"
RZUT PARTERU
WERSJA PODSTAWOWA**



PRACOWNIA PROJEKTOWA ŁUKASZ GIELDON
34-100 WADOWICE UL. ZATORSKA 33
TEL: 531-014-015 www.dompasja.pl



www.dompasja.pl Tel: 531- 014-015
Mail: biuro@dompasja.pl



UWAGA:
Przedstawiony rysunek jest uproszczoną wersją dokumentacji technicznej

UWAGA:
Niniejszy projekt jest wersją demonstracyjną projektu Pracowni Projektowej Łukasz Gieldoń "DomPasja"

Będąc autorami projektu zgodnie z ustawą o prawie autorskim i prawach pokrewnych z dnia 04.02.1994 (Dziennik Ustaw nr 24 poz 83 z dnia 23.02.1994), zastrzegamy prawa autorskie i zakazujemy wykorzystywania tego projektu do celów handlowych i dalszej odsprzedaży, reprodukcji w całości bądź części oraz wprowadzania jakichkolwiek zmian bez wiedzy i zgody pracowni.

BUDYNEK MIESZKALNY
JEDNORODZINNY
"DOM MADERA"
PRZEKRÓJ
WERSJA PODSTAWOWA



PRACOWNIA PROJEKTOWA ŁUKASZ GIELDOŃ
34-100 WADOWICE UL. ZATORSKA 33
TEL: 531-014-015
www.dompasja.pl