

**UWAGA:**  
 Przedstawiony rysunek  
 jest uproszczoną wersją  
 dokumentacji technicznej

**UWAGA:**  
 Niniejszy projekt jest wersją  
 demonstracyjną projektu Pracowni  
 Projektowej Lukasz Giedon  
 "DomPasje"

Będąc autorami projektu zgodnie z  
 ustawą o prawie autorskim i prawach  
 pokrewnych z dnia 04.02.1994  
 (Dziennik Ustaw nr 24 poz 83 z dnia  
 23.02.1994), zastrzegamy prawa  
 autorskie i zakazujemy  
 wykorzystywania tego projektu do  
 celów handlowych i dalszej  
 odsprzedaży, reprodukcji w całości  
 bądź części oraz wprowadzania  
 jakichkolwiek zmian bez wiedzy i  
 zgody pracowni.

WYSOKOŚĆ OKNA

90 HP — WYSOKOŚĆ PARAPETU

SZEROKOŚĆ OKNA

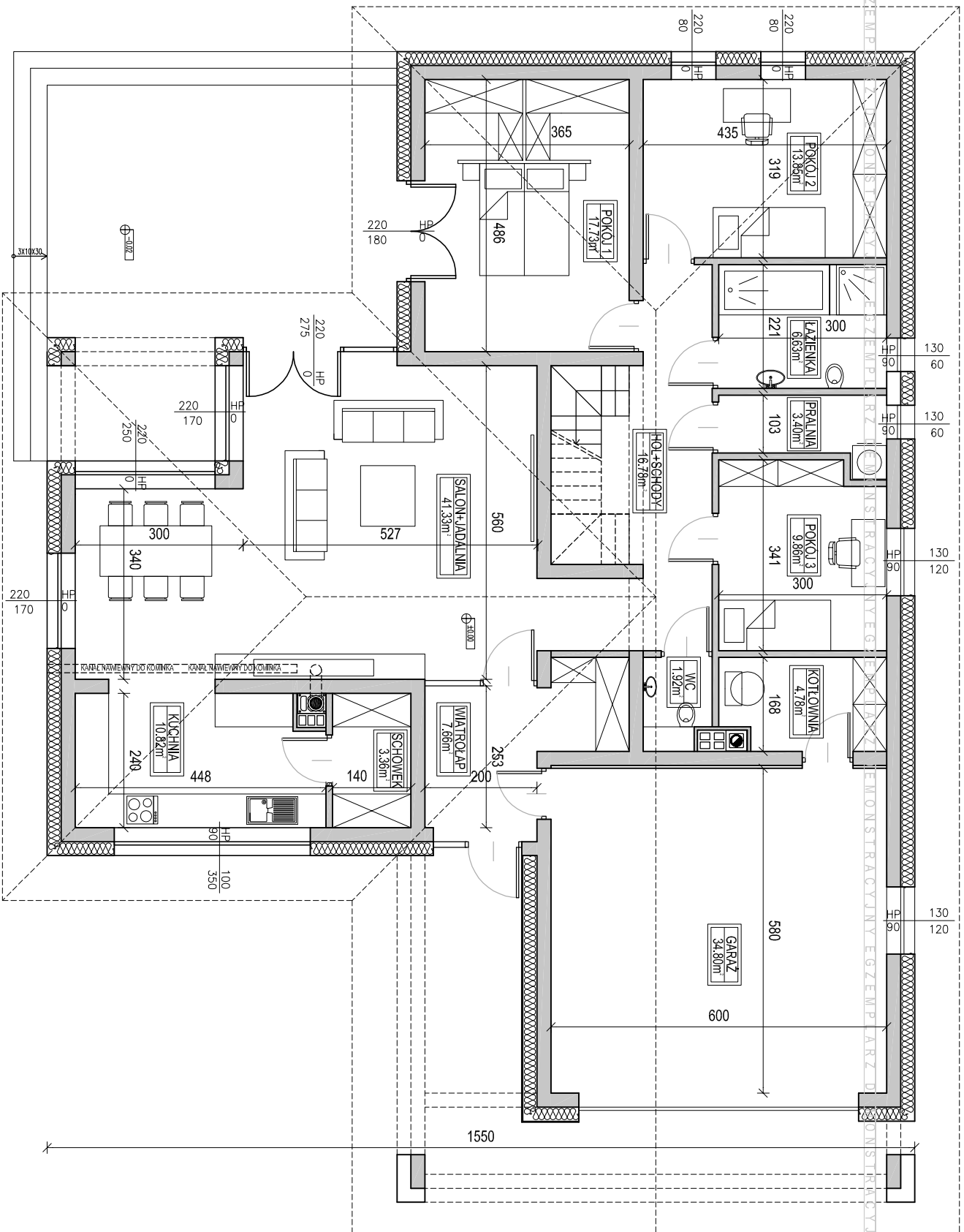
POWIERZCHNIA PODŁÓG  
 PARTERU Z GARAŻEM: 172,92m<sup>2</sup>  
 ZESTAWIENIE POWIERZCHNI  
 DLA CAŁOŚCI BUDYNKU:

- POW. UŻYTKOWA: 126,58m<sup>2</sup>
- POW. ZABUDOWY: 247m<sup>2</sup>
- KUBATURA BUDYNKU: 1180m<sup>3</sup>
- KUBATURA POW. OGRZEWANYCH: 458,85m<sup>3</sup>

**BUDYNEK MIESZKALNY  
 JEDNORODZINNY  
 "DOM PORTLAND"  
 RZUT PARTERU  
 WERSJA PODSTAWOWA**



**DOMPASJA**  
 PRACOWNIA PROJEKTOWA AUTORSKICH  
 PRACOWNIA PROJEKTOWA LUKASZ GIEDON  
 34-100 WADOWICE UL. ZATORSKA 33  
 TEL. 531-014-015 www.dompasja.pl

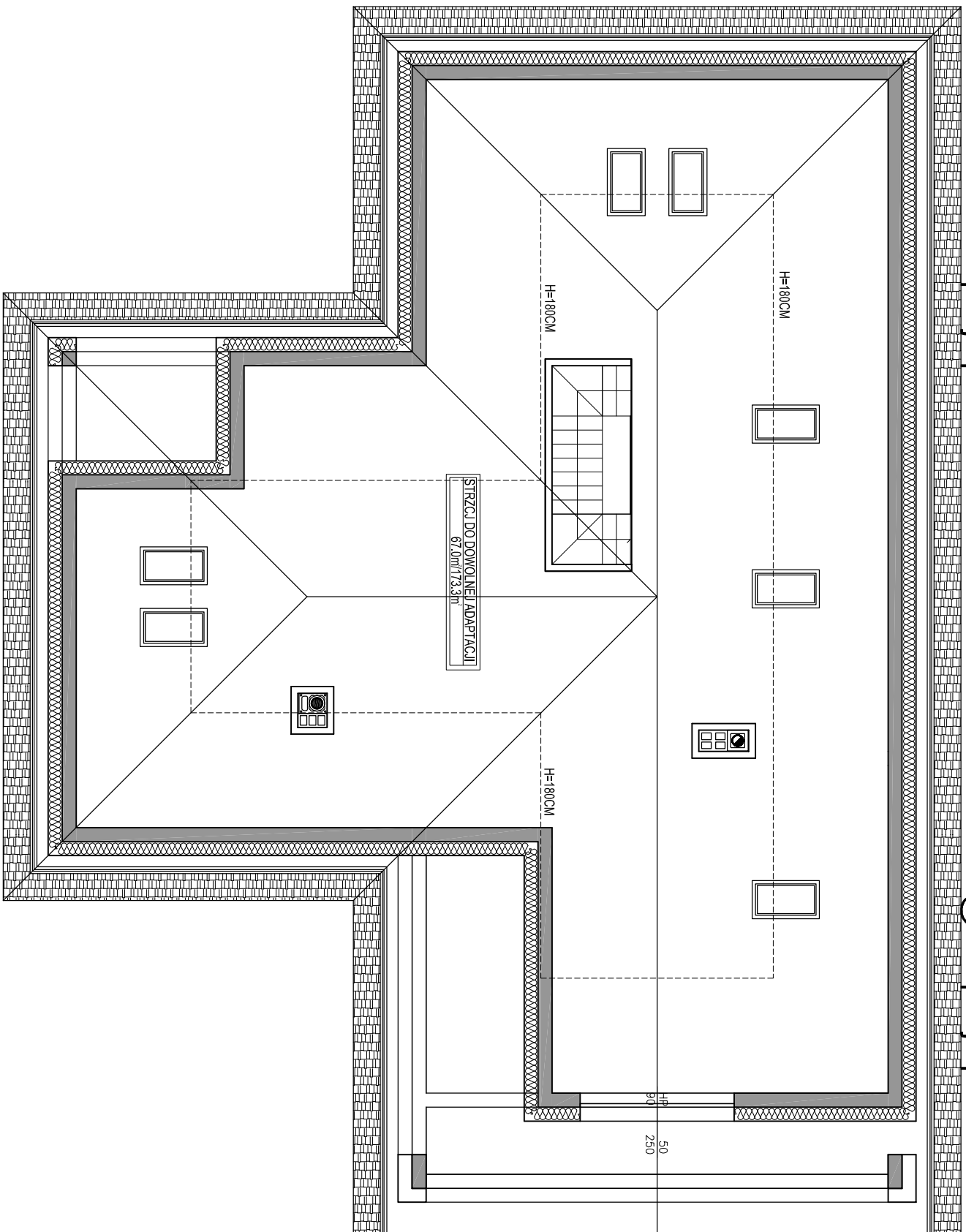


www.dompasja.pl

Tel: 531-014-015

Mail: biuro@dompasja.pl

1	2	3	4	5	6	7	A	B	C	D	E	F	G	H	I	J
---	---	---	---	---	---	---	---	---	---	---	---	---	---	---	---	---



**UWAGA:**  
Przedstawiony rysunek jest uproszczoną wersją dokumentacji technicznej

**UWAGA:**  
Niniejszy projekt jest wersją demonstracyjną projektu Pracowni Projektowej Łukasz Giełdoń "DomPasje"  
Będąc autorami projektu zgodnie z ustawą o prawie autorskim i prawach pokrewnych z dnia 04.02.1994 (Dziennik Ustaw nr 24 poz 83 z dnia 23.02.1994), zastrzegamy prawa autorskie i zakazujemy wykorzystywania tego projektu do celów handlowych i dalszej odsprzedaży, reprodukcji w całości bądź części oraz wprowadzania jakichkolwiek zmian bez wiedzy i zgody pracowni.

WYSOKOŚĆ OKNA  
 $90$  —  $125$  —  $150$  — WYSOKOŚĆ PARAPETU  
 SZEROKOŚĆ OKNA

POWIERZCHNIA PODDASZA:  
 -POW. PODŁOG:  $173,30\text{m}^2$   
 -POW. UŻYTKOWA :  $67,00\text{m}^2$

BUDYNEK MIESZKALNY  
 JEDNORODZINNY  
 "DOM PORTLAND"  
 RZUT PODDASZA  
 WERSJA PODSTAWOWA



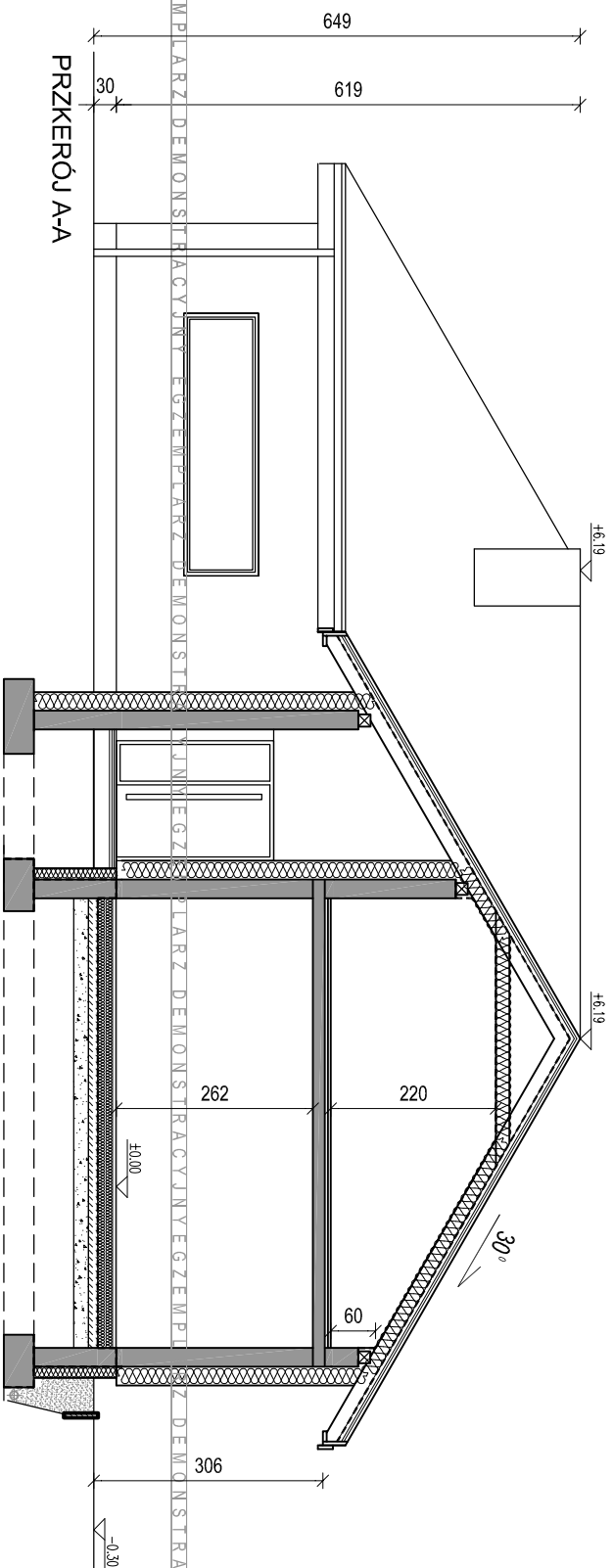
PRACOWNIA PROJEKTOWA ŁUKASZ GIEŁDOŃ  
 34-100 WADOWICE UL. ZATORSKA 33  
 TEL:531-014-015 www.dompasja.pl

UWAGA:  
Przedstawiony rysunek  
jest uproszczoną wersją  
dokumentacji technicznej

**UWAGA:**

Niniejszy projekt jest wersją  
demonstracyjną projektu Pracowni  
Projektowej Łukasz Giełdoń  
"DomPasje"

Będąc autorami projektu zgodnie z  
ustawą o prawie autorskim i prawach  
pokrewnych z dnia 04.02.1994  
(Dziennik Ustaw nr 24 poz 83 z dnia  
23.02.1994), zastrzegamy prawa  
autorskie i zakazujemy  
wykorzystywania tego projektu do  
celów handlowych i dalszej  
odspzedazy, reprodukcji w całości  
bądź części oraz wprowadzania  
jakichkolwiek zmian bez wiedzy i  
zgody pracowni.



BUDYNEK MIESZKALNY  
JEDNORODZINNY  
"DOM PORTLAND"  
PRZĘKROU A-A  
WERSJA PODSTAWOWA

**DOMPASJA**  
PRACOWNIA PROJEKTOWA AUTORSKICH

PRACOWNIA PROJEKTOWA ŁUKASZ GIEŁDOŃ  
34-100 WADOWICE UL. ZATORSKA 33  
TEL. 531-014-015 www.dompasja.pl