

**UWAGA:**

Przedstawiony rysunek jest uproszczoną wersją dokumentacji technicznej

**UWAGA:**

Niniejszy projekt jest wersją demonstracyjną projektu Pracowni Projektowej Łukasz Gieldoń "DomPasja"

Będąc autorami projektu zgodnie z ustawą o prawie autorskim i prawach pokrewnych z dnia 04.02.1994 (Dziennik Ustaw nr 24 poz 83 z dnia 23.02.1994), zastrzegamy prawa autorskie i zakazujemy wykorzystywania tego projektu do celów handlowych i dalszej odsprzedaży, reprodukcji w całości bądź części oraz wprowadzania jakichkolwiek zmian bez wiedzy i zgody pracowni.

POWIERZCHNIA PODŁÓG PARTERU: 92,37m<sup>2</sup>

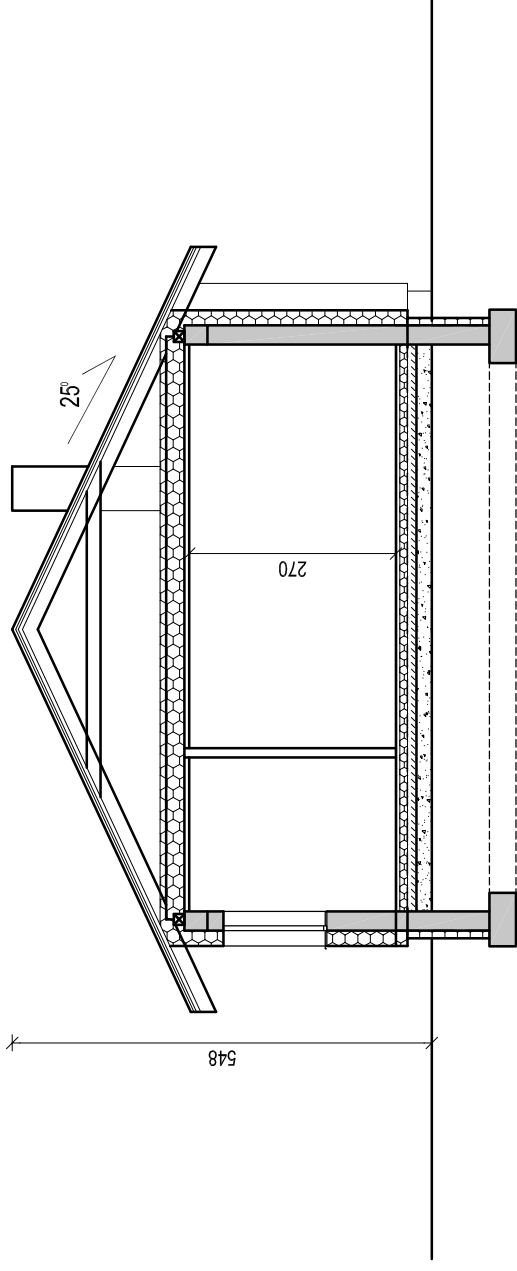
ZESTAWIENIE POWIERZCHNI DLA CAŁOŚCI BUDYNKU:

- POW. UŻYTKOWA: 87,82m<sup>2</sup>
- POW. ZABUDOWY: 120,3m<sup>2</sup>
- KUBATURA: 498m<sup>3</sup>
- KUBATURA POM. OGRZEWANYCH: 254m<sup>3</sup>

BUDYNEK MIESZKALNY  
JEDNORODZINNY  
"DOM NEVADA 2"  
RZUT PARTERU  
WERSJA PODSTAWOWA



PRACOWNIA PROJEKTOWA ŁUKASZ GIELDOŃ  
34-100 WADOWICE UL. ZATORSKA 33  
TEL: 531-014-015  
www.dompasja.pl



**UWAGA:**

Przedstawiony rysunek jest uproszczoną wersją dokumentacji technicznej

**UWAGA:**

Niniejszy projekt jest wersją demonstracyjną projektu Pracowni Projektowej Łukasz Gieldoń "DomPasja"

Będąc autorami projektu zgodnie z ustawą o prawie autorskim i prawach pokrewnych z dnia 04.02.1994 (Dziennik Ustaw nr 24 poz 83 z dnia 23.02.1994), zastrzegamy prawa autorskie i zakazujemy wykorzystywania tego projektu do celów handlowych i dalszej odsprzedaży, reprodukcji w całości bądź części oraz wprowadzania jakichkolwiek zmian bez wiedzy i zgody pracowni.

POWIERZCHNIA PODŁÓG  
PARTERU: 92,37m<sup>2</sup>

ZESTAWIENIE POWIERZCHNI  
DLA CAŁOŚCI BUDYNKU:

- POW. UŻYTKOWA: 87,82m<sup>2</sup>
- POW. ZABUDOWY: 120,3m<sup>2</sup>
- KUBATURA: 486m<sup>3</sup>
- KUBATURA POM. OGRZEWANYCH: 254m<sup>3</sup>

BUDYNEK MIESZKALNY  
JEDNORODZINNY  
"DOM NEVADA 2"

PRZEKRÓJ  
WERSJA PODSTAWOWA



PRACOWNIA PROJEKTOWA ŁUKASZ GIELDOŃ  
34-100 WADOWICE UL. ZATORSKA 33  
TEL: 531-014-015    www.dompasja.pl