

UWAGA:
Przedstawiony rysunek jest uproszczoną wersją dokumentacji technicznej

UWAGA:
Niniejszy projekt jest wersją demonstracyjną projektu Pracowni Projektowej Lukasz Gieldon "Dompasja".
Będąc autorami projektu zgodnie z ustawą o prawie autorskim i prawach pokrewnych z dnia 04.02.1984 (Dziennik Ustaw nr 24 poz 83 z dnia 23.02.1984), zastrzegamy prawa autorskie i zakazujemy wykorzystywania tego projektu do celów handlowych i dalszej odsprzedaży, reprodukcji w całości bądź części oraz wprowadzania jakichkolwiek zmian bez wiedzy i zgody pracowni.

POWIERZCHNIA PODŁOG PARTERU:
231,89m²+43,36m² (garaz)

ZESTAWIENIE POWIERZCHNI DLA PARTERU BUDYNKU:

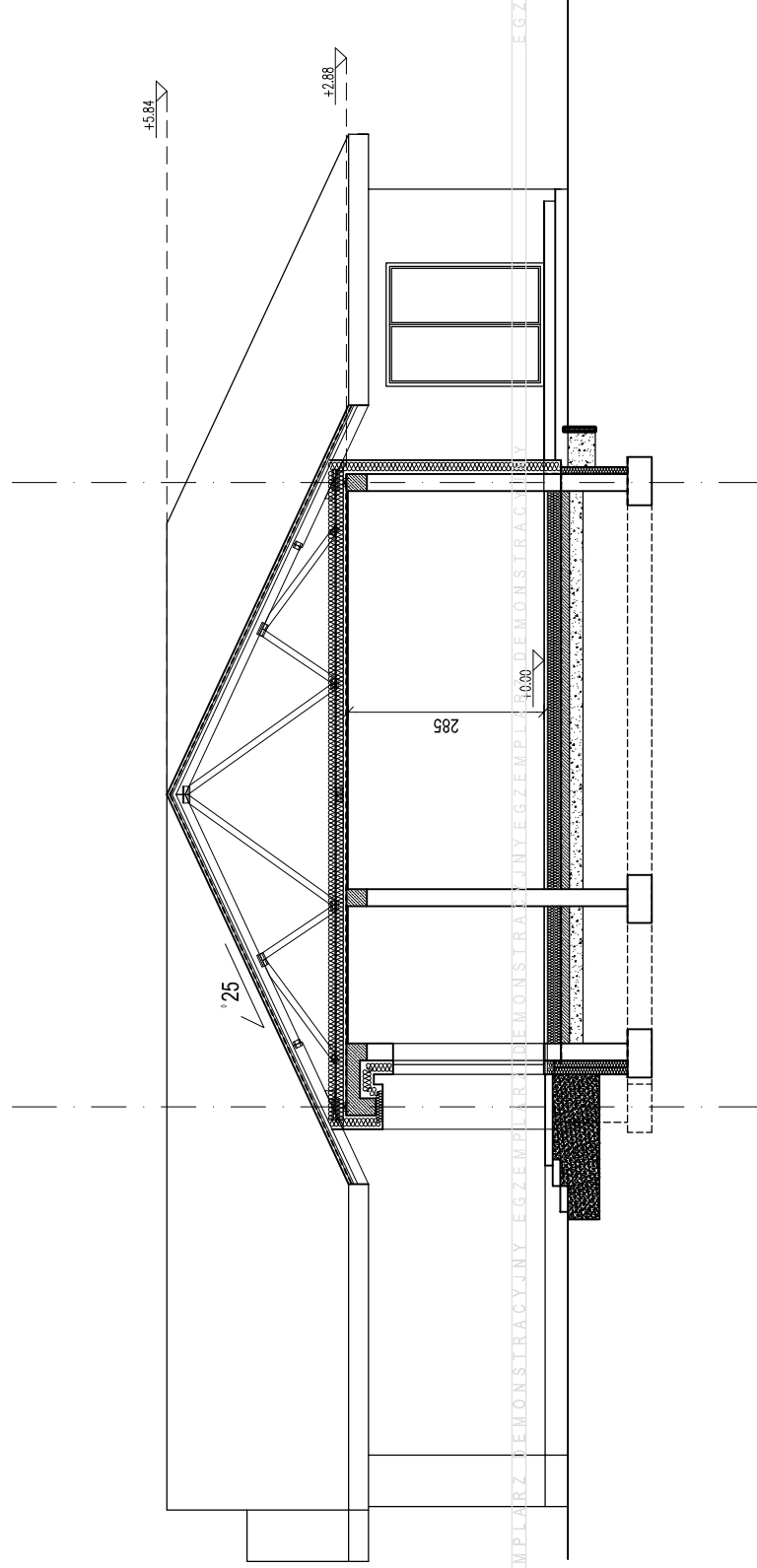
- POW. UŻYTKOWA PARTERU: 226,31m²
- POW.ZABUDOWY: 331m²
- KUBATURA BUDYNKU: 1584m³
- KUBATURA POM.
- OGRZEWANYCH PARTERU: 770,8m³

BUDYNEK MIESZKALNY
JEDNORODZINNY
"DOM MADERA 3"
RZUT PARTERU
WERSJA PODSTAWOWA



PRACOWNIA PROJEKTOWA LUKASZ GIELDON
34-100 WADOWICE UL. ZATORSKA 33
TEL:531-014-015
www.dompasja.pl

www.dompasja.pl Tel: 531-014-015
Mail: biuro@dompasja.pl



UWAGA:
Przedstawiony rysunek jest uproszczoną wersją dokumentacji technicznej

UWAGA:
Niniejszy projekt jest wersją demonstracyjną projektu Pracowni Projektowej Łukasz Gieldoń "DomPasja"

Będąc autorami projektu zgodnie z ustawą o prawie autorskim i prawach pokrewnych z dnia 04.02.1994 (Dziennik Ustaw nr 24 poz 83 z dnia 23.02.1994), zastrzegamy prawa autorskie i zakazujemy wykorzystywania tego projektu do celów handlowych i dalszej odsprzedaży, reprodukcji w całości bądź części oraz wprowadzania jakichkolwiek zmian bez wiedzy i zgody pracowni.

BUDYNEK MIESZKALNY
JEDNORODZINNY
"DOM MADERA 3"
PRZEKROJ
WERSJA PODSTAWOWA



PRACOWNIA PROJEKTOWA ŁUKASZ GIELDOŃ
34-100 WADOWICE UL. ZATORSKA 33
TEL: 531-014-015
www.dompasja.pl

www.dompasja.pl Tel: 531- 014-015
Mail: biuro@dompasja.pl