

UWAGA:
Przedstawiony rysunek jest uproszczoną wersją dokumentacji technicznej

UWAGA:
Niniejszy projekt jest wersją demonstracyjną projektu Pracowni Projektowej Łukasz Gieldon "DomPasja"

Będąc autorami projektu zgodnie z ustawą o prawie autorskim i prawach pokrewnych z dnia 04.02.1994 (Dziennik Ustaw nr 24 poz 83 z dnia 23.02.1994), zastrzegamy prawa autorskie i zakazujemy wykorzystywania tego projektu do celów handlowych i dalszej odprzedaży, reprodukcji w całości bądź części oraz wprowadzania jakichkolwiek zmian bez wiedzy i zgody pracowni.

POWIERZCHNIA PARTERU: 201,61m²
ZESTAWIENIE POWIERZCHNI DLA PARTERU BUDYNKU:

- POW. UŻYTKOWA PARTERU: 163,2m²
- POW. ZABUDOWY: 266m²
- KUBATURA BUDYNKU: 1284m³
- KUBATURA POM. OGRZEWANYCH PARTERU: 554,6m³

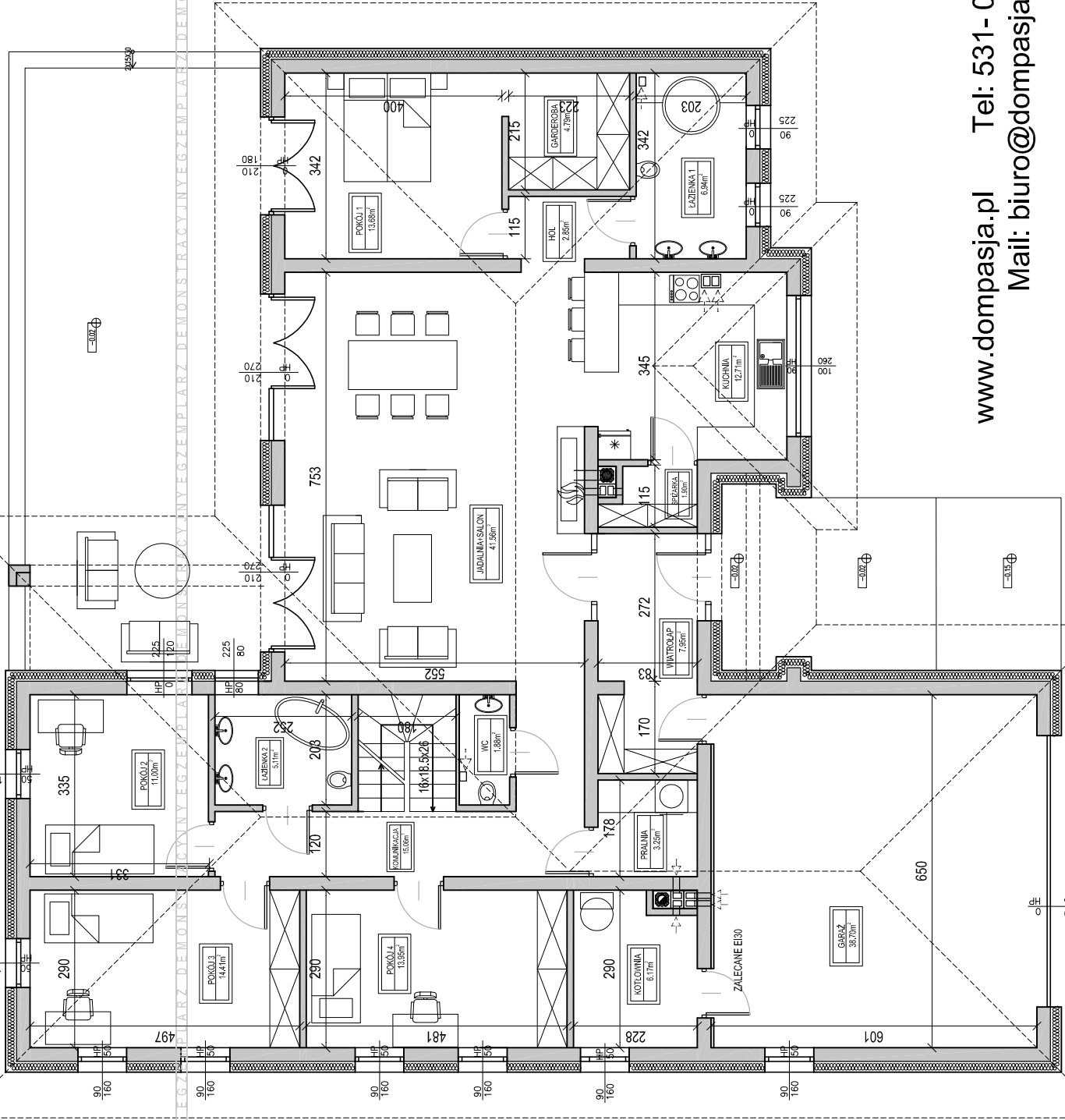
POWIERZCHNIA PARTERU: 201,61m²
ZESTAWIENIE POWIERZCHNI DLA CAŁOŚCI BUDYNKU:

- POW. UŻYTKOWA PARTERU I PODDASZA: 294,4m²
- POW. ZABUDOWY: 266m²
- KUBATURA BUDYNKU: 1284m³
- KUBATURA POM. OGRZEWANYCH PARTERU I PODDASZA: 774,9m³

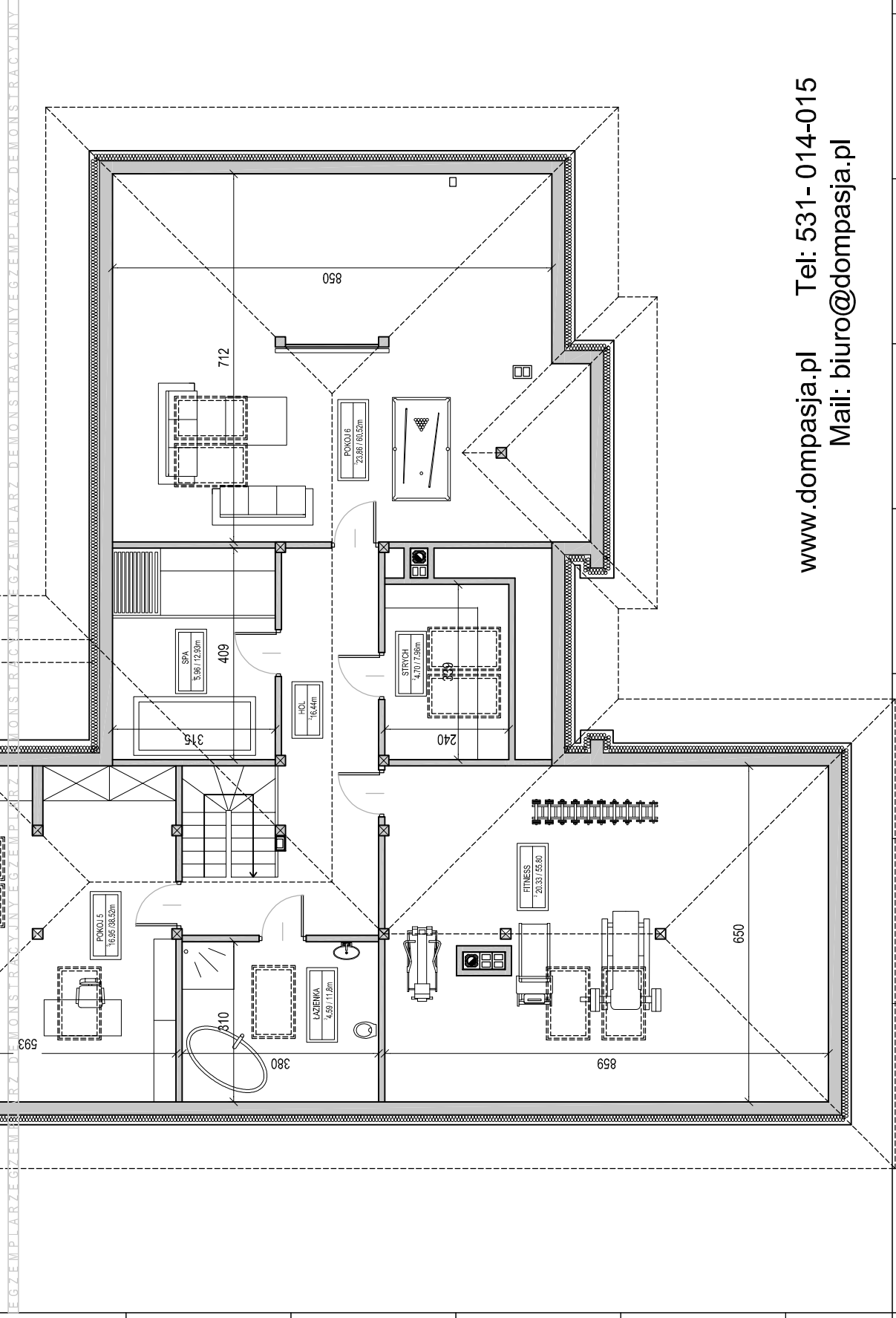
BUDYNEK MIESZKALNY JEDNORODZINNY "DOM MADERA 2" RZUT PARTERU WERSJA LUSTRZANA



PRACOWNIA PROJEKTOWA ŁUKASZ GIELDON
34-100 WADOWICE UL. ZATORSKA 33
TEL: 531-014-015
www.dompasja.pl



UWAGA: PRZYKŁADOWA ARANŻACJA PODDASZA
ZAWARTA W PROJEKCIE. ISTNIEJE MOŻLIWOŚĆ DOWOLNEGO
KSZTAŁTOWANIA POMIESZCZEŃ NA PODDASZU



POWIERZCHNIA PODDASZA: 201.61m²
ZESTAWIENIE POWIERZCHNI
DLA PODDASZA BUDYNKU:
- POW. UŻYTKOWA PODDASZA: 92.8m²
- POW.ZABUDOWY: 266m²
- KUBATURA BUDYNKU: 1284m³
- KUBATURA POM.
OGRZEWANYCH PODDASZA: 220.3m³

BUDYNEK MIESZKALNY
JEDNORODZINNY
"DOM MADERA 2"
RZUT PODDASZA
WERSJA LUSTRZANA



PRACOWNIA PROJEKTOWA ŁUKASZ GIELDON
34-100 WADOWICE UL. ZATORSKA 33
TEL:531-014-015
www.dompasja.pl

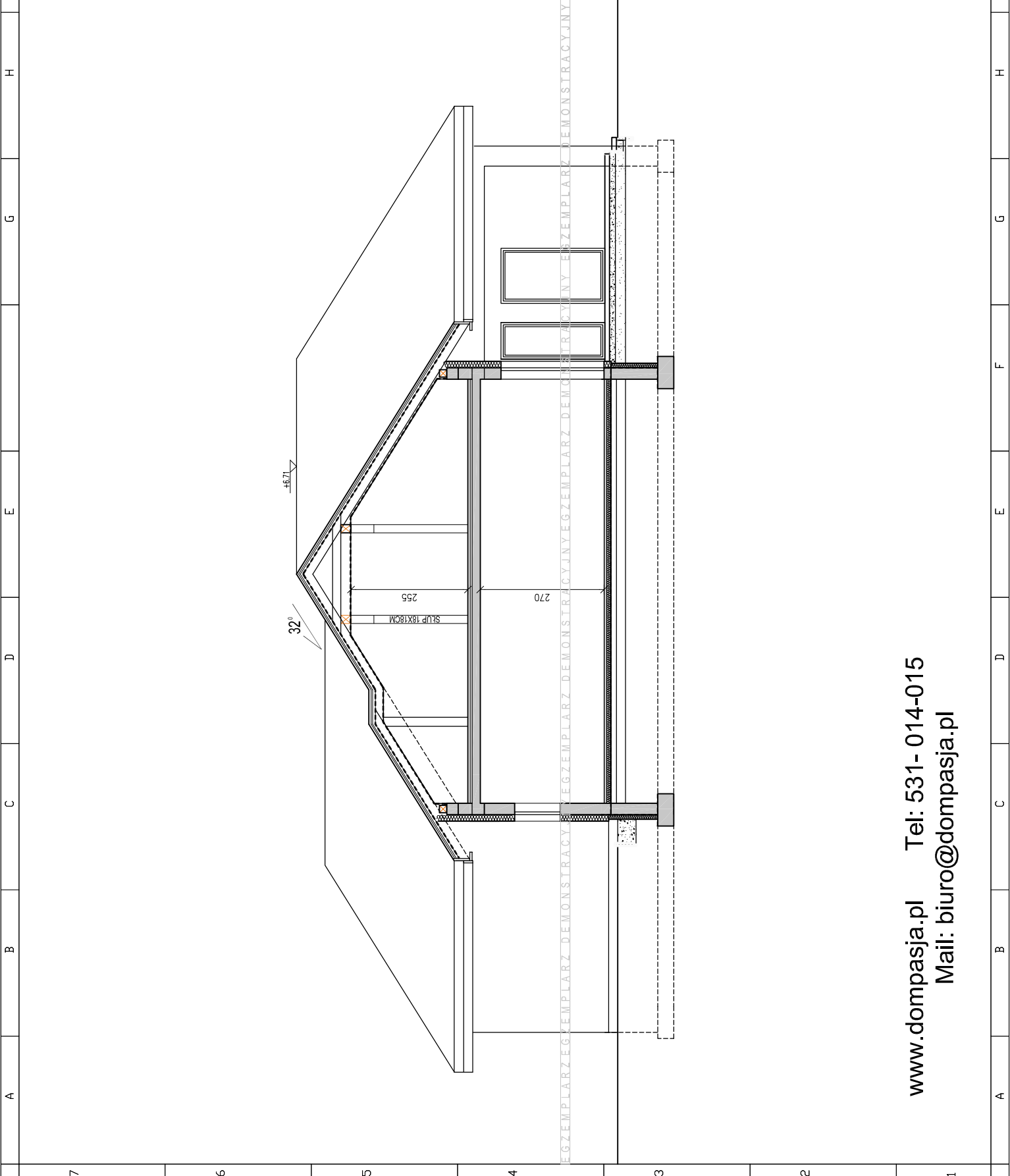
www.dompasja.pl Tel: 531-014-015
Mail: biuro@dompasja.pl

UWAGA:
Przedstawiony rysunek
jest uproszczoną wersją
dokumentacji technicznej

UWAGA:
Niniejszy projekt jest wersją
demonstracyjną projektu Pracowni
Projektowej Łukasz Gieldon
"DomPasja"

Będąc autorami projektu zgodnie z
ustawą o prawie autorskim i prawach
pokrewnych z dnia 04.02.1994
(Dziennik Ustaw nr 24 poz 83 z dnia
23.02.1994), zastrzegamy prawa
autorskie i zakazujemy
wykorzystywania tego projektu do
celów handlowych i dalszej
odszprzedaży, reprodukcji w całości
bądź części oraz wprowadzania
jakichkolwiek zmian bez wiedzy i
zgody pracowni.

7	J	UWAGA: Przedstawiony rysunek jest uproszczoną wersją dokumentacji technicznej
6	I	UWAGA: Niniejszy projekt jest wersją demonstracyjną projektu Pracowni Projektowej Łukasz Gieldoń "DomPasja"
5	H	Będąc autorami projektu zgodnie z ustawą o prawie autorskim i prawach pokrewnych z dnia 04.02.1994 (Dziennik Ustaw nr 24 poz 83 z dnia 23.02.1994), zastrzegamy prawa autorskie i zakazujemy wykorzystywania tego projektu do celów handlowych i dalszej odsprzedaży, reprodukcji w całości bądź części oraz wprowadzania jakichkolwiek zmian bez wiedzy i zgody pracowni.
4	G	
3	F	BUDYNEK MIESZKALNY JEDNORODZINNY "DOM MADERA 2"
2	E	PRZEKROJ WERSJA PODSTAWOWA
1	D	DOMPASJA PRACOWNIA PROJEKTÓW AUTORSKICH
	C	PRACOWNIA PROJEKTOWA ŁUKASZ GIELDOŃ 34-100 WADOWICE UL. ZATORSKA 33 TEL:531-014-015 www.dompasja.pl



www.dompasja.pl Tel: 531- 014-015
 Mail: biuro@dompasja.pl