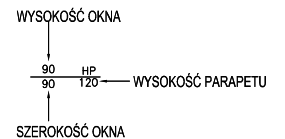


**UWAGA:**  
 Przedstawiony rysunek  
 jest uproszczoną wersją  
 dokumentacji technicznej

**UWAGA:**  
 Niniejszy projekt jest wersją  
 demonstracyjną projektu Pracowni  
 Projektowej Łukasz Giełdoń  
 "DomPasja"  
 Będąc autorami projektu zgodnie z  
 ustawą o prawie autorskim i prawach  
 pokrewnych z dnia 04.02.1994  
 ( Dziennik Ustaw nr 24 poz 83 z dnia  
 23.02.1994 ), zastrzegamy prawa  
 autorskie i zakazujemy  
 wykorzystywania tego projektu do  
 celów handlowych i dalszej  
 odsprzedaży, reprodukcji w całości  
 bądź części oraz wprowadzania  
 jakichkolwiek zmian bez wiedzy i  
 zgody pracowni.



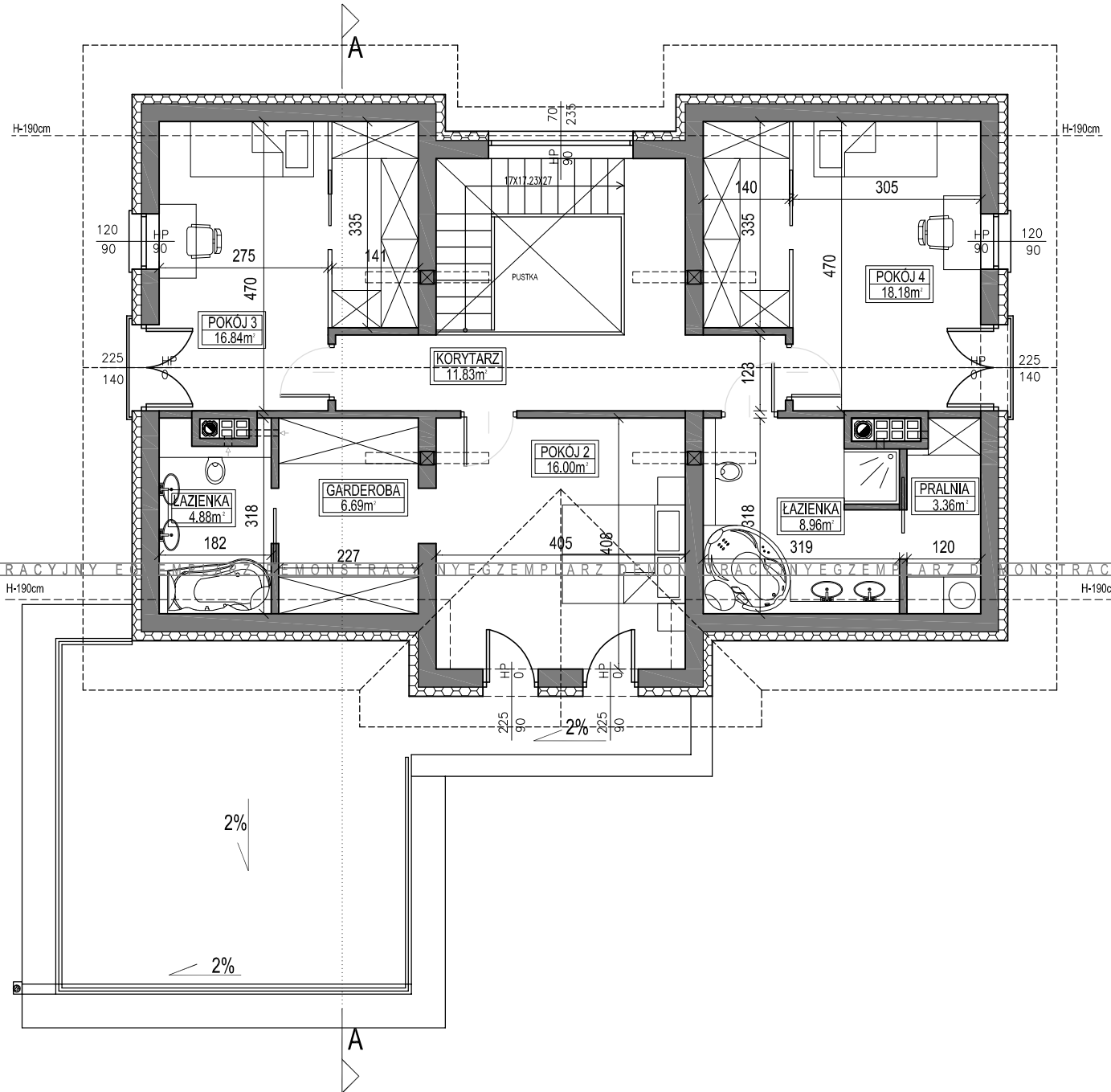
POWIERZCHNIA PARTERU: 130.93m<sup>2</sup>  
 ZESTAWIENIE POWIERZCHNI  
 DLA CAŁOŚCI BUDYNKU:

- POW. UŻYTKOWA: 160.2m<sup>2</sup>
- POW. CAŁKOWITA: 300.7m<sup>2</sup>
- POW. ZABUDOWY: 172.2m<sup>2</sup>
- KUBATURA: 1112m<sup>3</sup>
- KUBATURA POM. OGRZEWANYCH: 644.33m<sup>3</sup>

**BUDYNEK MIESZKALNY  
 JEDNORODZINNY  
 "DOM MONTANA"  
 RZUT PARTERU  
 WERSJA PODSTAWOWA**

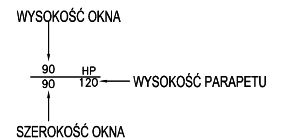


**PRACOWNIA PROJEKTOWA ŁUKASZ GIEŁDOŃ**  
 34-100 WADOWICE UL. ZATORSKA 33  
 TEL: 531-014-015 [www.dompasja.pl](http://www.dompasja.pl)



**UWAGA:**  
 Przedstawiony rysunek  
 jest uproszczoną wersją  
 dokumentacji technicznej

**UWAGA:**  
 Niniejszy projekt jest wersją  
 demonstracyjną projektu Pracowni  
 Projektowej Łukasz Giełdoń  
 "DomPasja"  
 Będąc autorami projektu zgodnie z  
 ustawą o prawie autorskim i prawach  
 pokrewnych z dnia 04.02.1994  
 ( Dziennik Ustaw nr 24 poz 83 z dnia  
 23.02.1994 ), zastrzegamy prawa  
 autorskie i zakazujemy  
 wykorzystywania tego projektu do  
 celów handlowych i dalszej  
 odsprzedaży, reprodukcji w całości  
 bądź części oraz wprowadzania  
 jakichkolwiek zmian bez wiedzy i  
 zgody pracowni.



POWIERZCHNIA PODDASZA:  
 -POW. PODŁÓG: 91.21m<sup>2</sup>  
 -POW. UŻYTKOWA LICZONA OD H=190cm: 86.74m<sup>2</sup>

BUDYNEK MIESZKALNY  
 JEDNORODZINNY  
 "DOM MONTANA"  
 RZUT PODDASZA  
 WERSJA PODSTAWOWA



PRACOWNIA PROJEKTOWA ŁUKASZ GIEŁDOŃ  
 34-100 WADOWICE UL. ZATORSKA 33  
 TEL: 531-014-015 www.dompasja.pl

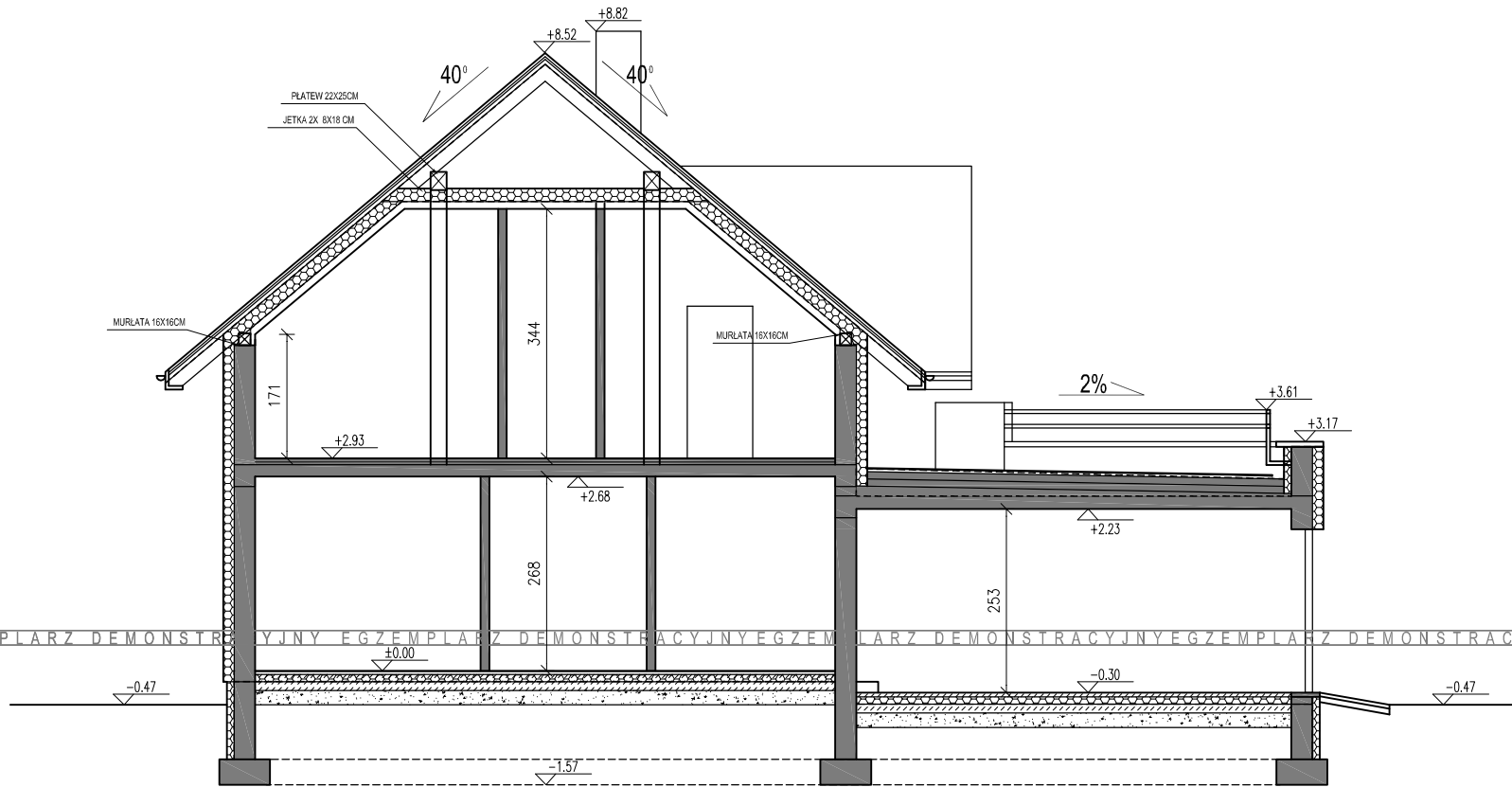
www.dompasja.pl

Tel: 531- 014-015

Mail: biuro@dompasja.pl

UWAGA:  
Przedstawiony rysunek  
jest uproszczoną wersją  
dokumentacji technicznej

UWAGA:  
Niniejszy projekt jest wersją  
demonstracyjną projektu Pracowni  
Projektowej Łukasz Giełdoń  
"DomPasja"  
Będąc autorami projektu zgodnie z  
ustawą o prawie autorskim i prawach  
pokrewnych z dnia 04.02.1994  
( Dziennik Ustaw nr 24 poz 83 z dnia  
23.02.1994 ), zastrzegamy prawa  
autorskie i zakazujemy  
wykorzystywania tego projektu do  
celów handlowych i dalszej  
odsprzedaży, reprodukcji w całości  
bądź części oraz wprowadzania  
jakichkolwiek zmian bez wiedzy i  
zgody pracowni.



BUDYNEK MIESZKALNY  
JEDNORODZINNY  
"DOM MONTANA"  
PRZEKRÓJ A-A  
WERSJA PODSTAWOWA



PRACOWNIA PROJEKTOWA ŁUKASZ GIEŁDOŃ  
34-100 WADOWICE UL. ZATORSKA 33  
TEL: 531-014-015 [www.dompasja.pl](http://www.dompasja.pl)