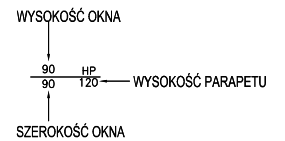
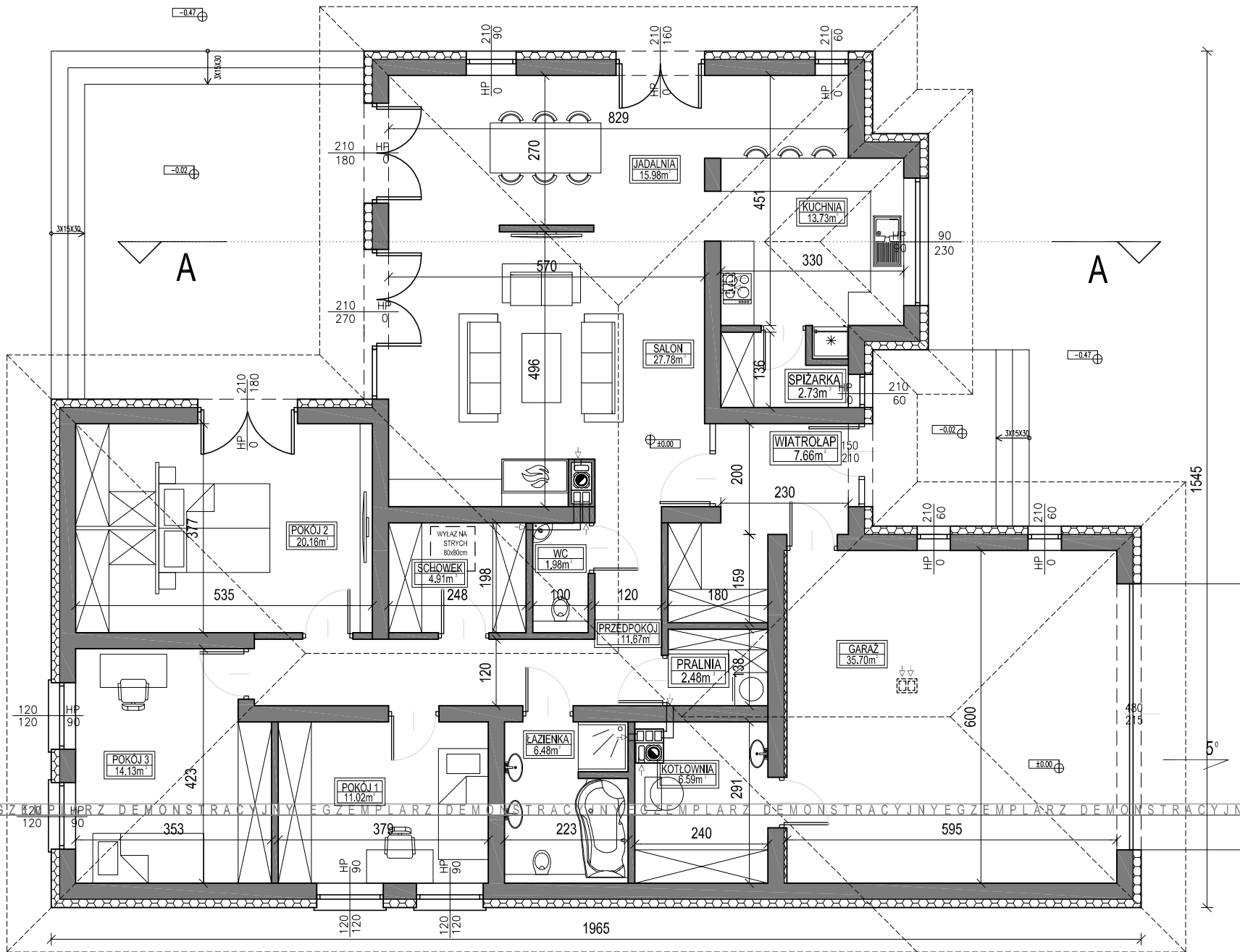


UWAGA:
Przedstawiony rysunek jest uproszczoną wersją dokumentacji technicznej

UWAGA:
Niniejszy projekt jest wersją demonstracyjną projektu Pracowni Projektowej Łukasz Giełdoń "DomPasja"
Będąc autorami projektu zgodnie z ustawą o prawie autorskim i prawach pokrewnych z dnia 04.02.1994 (Dziennik Ustaw nr 24 poz 83 z dnia 23.02.1994), zastrzegamy prawa autorskie i zakazujemy wykorzystywania tego projektu do celów handlowych i dalszej odsprzedaży, reprodukcji w całości bądź części oraz wprowadzania jakichkolwiek zmian bez wiedzy i zgody pracowni.



POWIERZCHNIA PARTERU: 183.0m²
ZESTAWIENIE POWIERZCHNI DLA CAŁOŚCI BUDYNKU:

- POW. UŻYTKOWA: 130.6m²
- POW. CAŁKOWITA: 230.m²
- POW. ZABUDOWY: 230.6m²
- KUBATURA: 1093m³
- KUBATURA POM. OGRZEWANYCH: 494.1m³

**BUDYNEK MIESZKALNY
JEDNORODZINNY
"DOM GRENADA"**
RZUT PARTERU
WERSJA LUSTRZANE ODBICIE



PRACOWNIA PROJEKTOWA ŁUKASZ GIEŁDOŃ
34-100 WADOWICE UL. ZATORSKA 33
TEL: 531-014-015 www.dompasja.pl

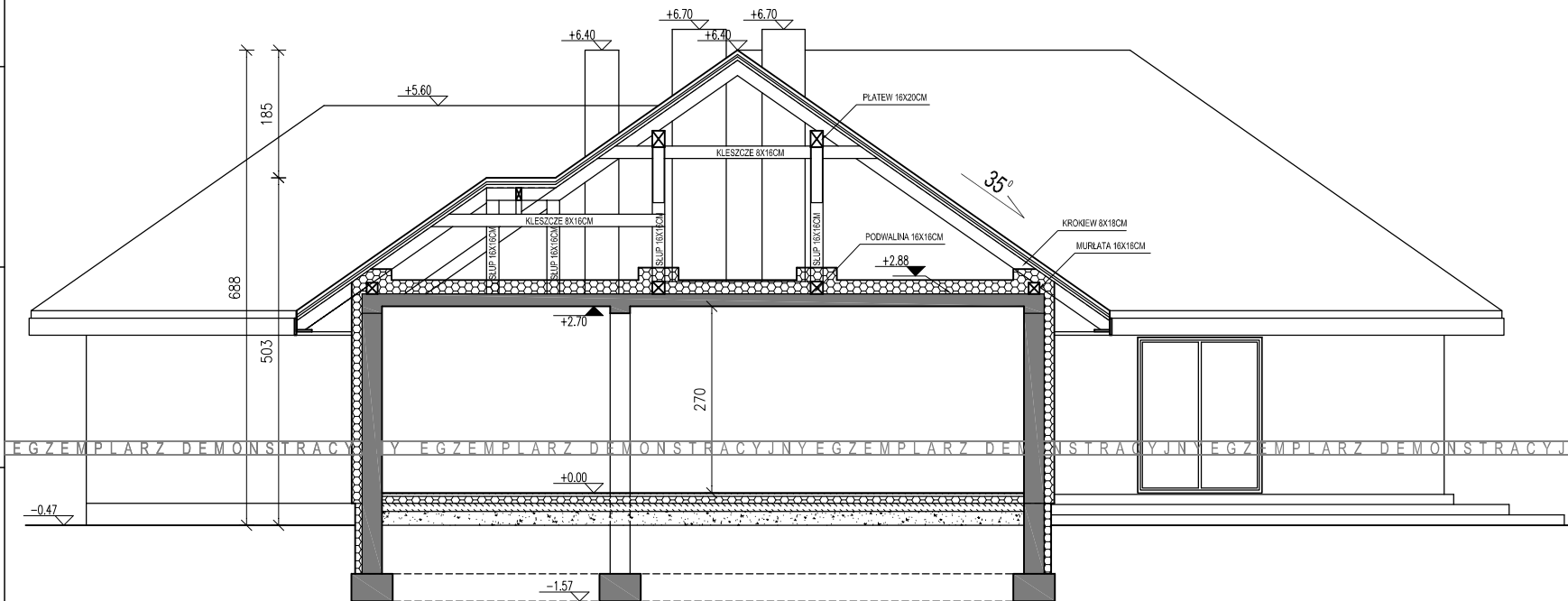
www.dompasja.pl

Tel: 531- 014-015

Mail: biuro@dompasja.pl

UWAGA:
Przedstawiony rysunek
jest uproszczoną wersją
dokumentacji technicznej

UWAGA:
Niniejszy projekt jest wersją
demonstracyjną projektu Pracowni
Projektowej Łukasz Giełdoń
"DomPasja"
Będąc autorami projektu zgodnie z
ustawą o prawie autorskim i prawach
pokrewnych z dnia 04.02.1994
(Dziennik Ustaw nr 24 poz 83 z dnia
23.02.1994), zastrzegamy prawa
autorskie i zakazujemy
wykorzystywania tego projektu do
celów handlowych i dalszej
odsprzedaży, reprodukcji w całości
bądź części oraz wprowadzania
jakichkolwiek zmian bez wiedzy i
zgody pracowni.



EGZEMPLARZ DEMONSTRACYJNY EGZEMPLARZ DEMONSTRACYJNY EGZEMPLARZ DEMONSTRACYJNY EGZEMPLARZ DEMONSTRACYJNY

BUDYNEK MIESZKALNY
JEDNORODZINNY
"DOM GRENADA"
PRZEKRÓJ A-A
WERSJA LUSTRZANE ODBICIE



PRACOWNIA PROJEKTOWA ŁUKASZ GIEŁDOŃ
34-100 WADOWICE UL. ZATORSKA 33
TEL: 531-014-015 www.dompasja.pl