

**UWAGA:**  
Przedstawiony rysunek  
jest uproszczoną wersją  
dokumentacji technicznej

**UWAGA:**  
Niniejszy projekt jest wersją  
demonstracyjną projektu Pracowni  
Projektowej Łukasz Gieldon  
"DomPasje"

Będąc autorami projektu zgodnie z  
ustawą o prawie autorskim i prawach  
pokrewnych z dnia 04.02.1994  
(Dziennik Ustaw nr 24 poz 83 z dnia  
23.02.1994), zastrzegamy prawa  
autorskie i zakazujemy  
wykorzystywania tego projektu do  
celów handlowych i dalszej  
odprzedaży, reprodukcji w całości  
bądź części oraz wprowadzania  
jakichkolwiek zmian bez wiedzy i  
zgody pracowni.

WYSOKOŚĆ OKNA

90 HP — WYSOKOŚĆ PARAPETU

SZEROKOŚĆ OKNA

POWIERZCHNIA PODŁÓG  
PARTERU Z GARAŻEM: 170,80m<sup>2</sup>  
ZESTAWIENIE POWIERZCHNI  
DLA CAŁOŚCI BUDYNKU:

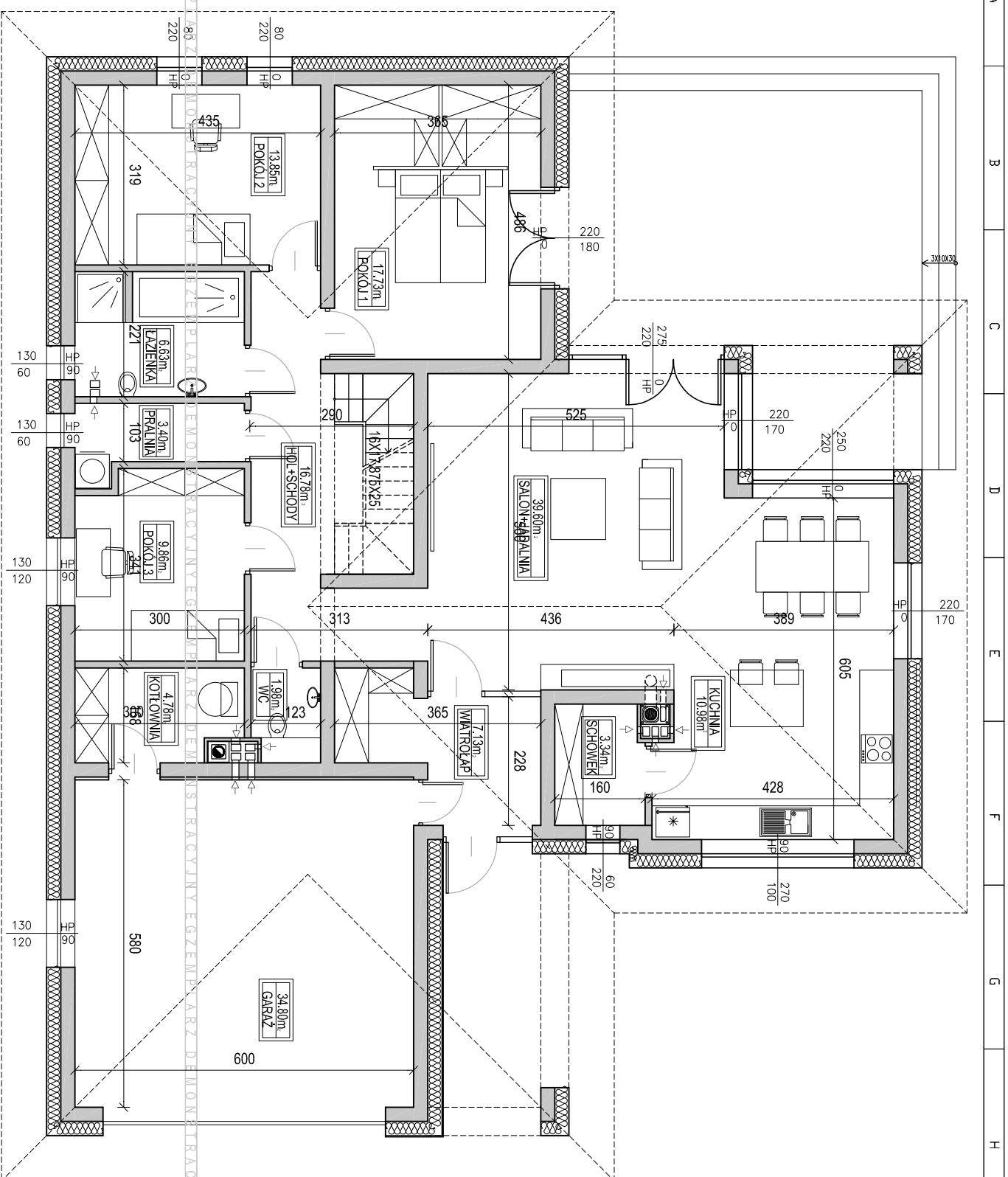
- POW. UŻYTKOWA: 125,3m<sup>2</sup>
- POW. ZABUDOWY: 234m<sup>2</sup>
- KUBATURA BUDYNKU: 1180m<sup>3</sup>
- KUBATURA POW. OGRZEWANYCH: 459m<sup>3</sup>

**BUDYNEK MIESZKALNY  
JEDNORODZINNY  
"DOM FIŁADELFA"  
RZUT PARTERU  
WERSJA PODSTAWOWA**



**DOMPASJA**  
PRACOWNIA PROJEKTÓW AUTORSKICH

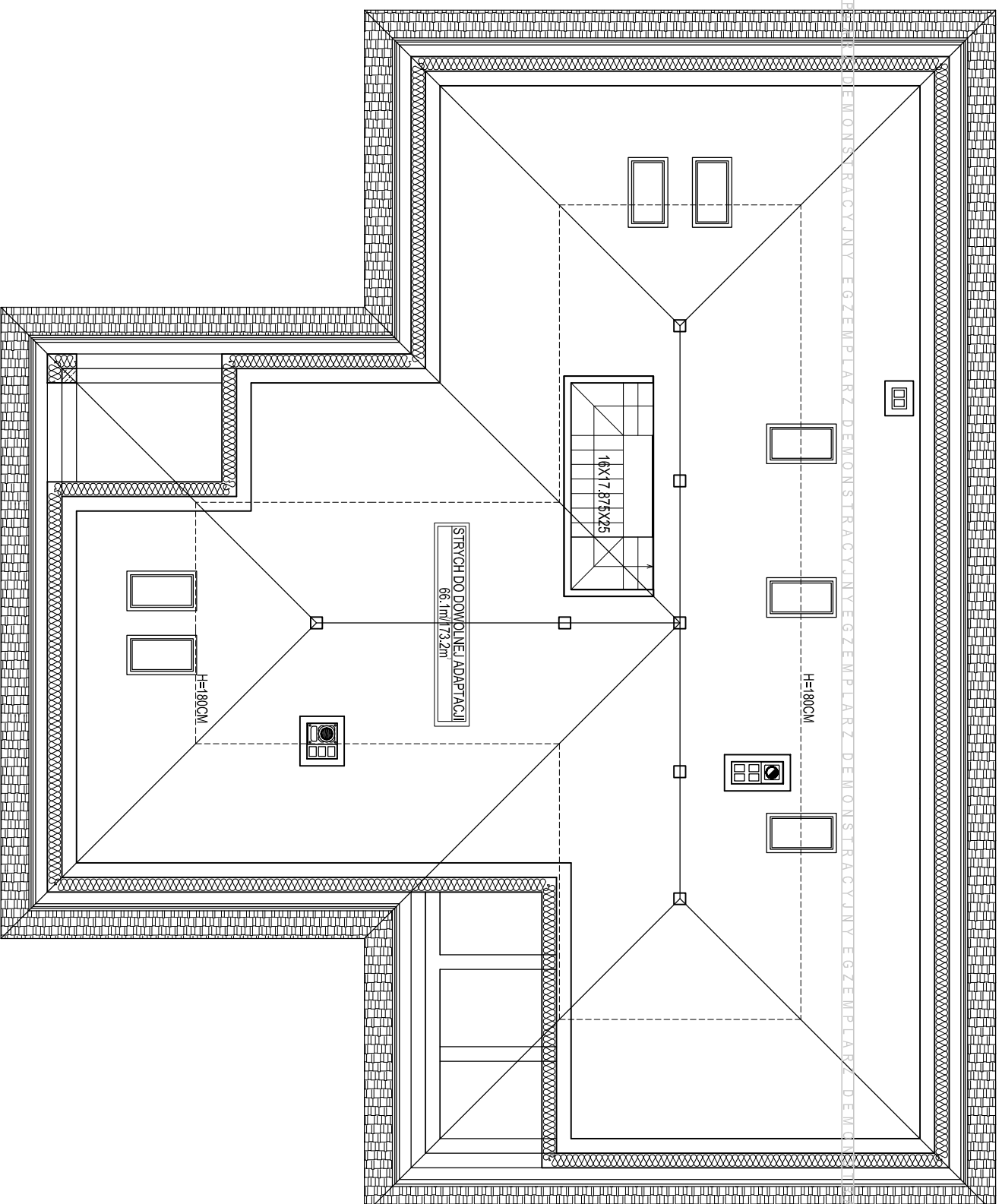
PRACOWNIA PROJEKTOWA ŁUKASZ GIELDON  
34-100 WADOWICE UL. ZATORSKA 33  
TEL: 531-014-015 www.dompasja.pl



www.dompasja.pl

Tel: 531-014-015

Mail: biuro@dompasja.pl



**UWAGA:**  
Przedstawiony rysunek  
jest uproszczoną wersją  
dokumentacji technicznej!

**UWAGA:**  
Niniejszy projekt jest wersją  
demonstracyjną projektu Pracowni  
Projektowej Łukasz Giedon  
"DomPasia"  
Będąc autorami projektu zgodnie z  
ustawą o prawie autorskim i prawach  
pokrewnych z dnia 04.02.1994  
(Dziennik Ustaw nr 24 poz 83 z dnia  
23.02.1994), zastrzegamy prawa  
autorskie i zakazujemy  
wykorzystywania tego projektu do  
celów handlowych i dalszej  
odprzedaży, reprodukcji w całości  
bądź części oraz wprowadzania  
jakichkolwiek zmian bez wiedzy i  
zgody pracowni.

WYSOKOŚĆ OKNA  
90 125  
50 125 — WYSOKOŚĆ PARAPETU  
SZEROKOŚĆ OKNA

POWIERZCHNIA PODDASZA:  
-POW. PODŁOG: 173,30m<sup>2</sup>  
-POW. UŻYTKOWA: 66,10m<sup>2</sup>

BUDYNEK MIESZKALNY  
JEDNORODZINNY  
"DOM FIŁADELFA"  
RZUT PODDASZA  
WERSJA PODSTAWOWA

**DOMPASJA**  
PRACOWNIA PROJEKTOWA AUTORSKICH

PRACOWNIA PROJEKTOWA ŁUKASZ GIEDON  
34-100 WADOWICE UL. ZATORSKA 33  
TEL:531-014-015 [www.dompasja.pl](http://www.dompasja.pl)

[www.dompasja.pl](http://www.dompasja.pl)

Tel: 531 - 014-015

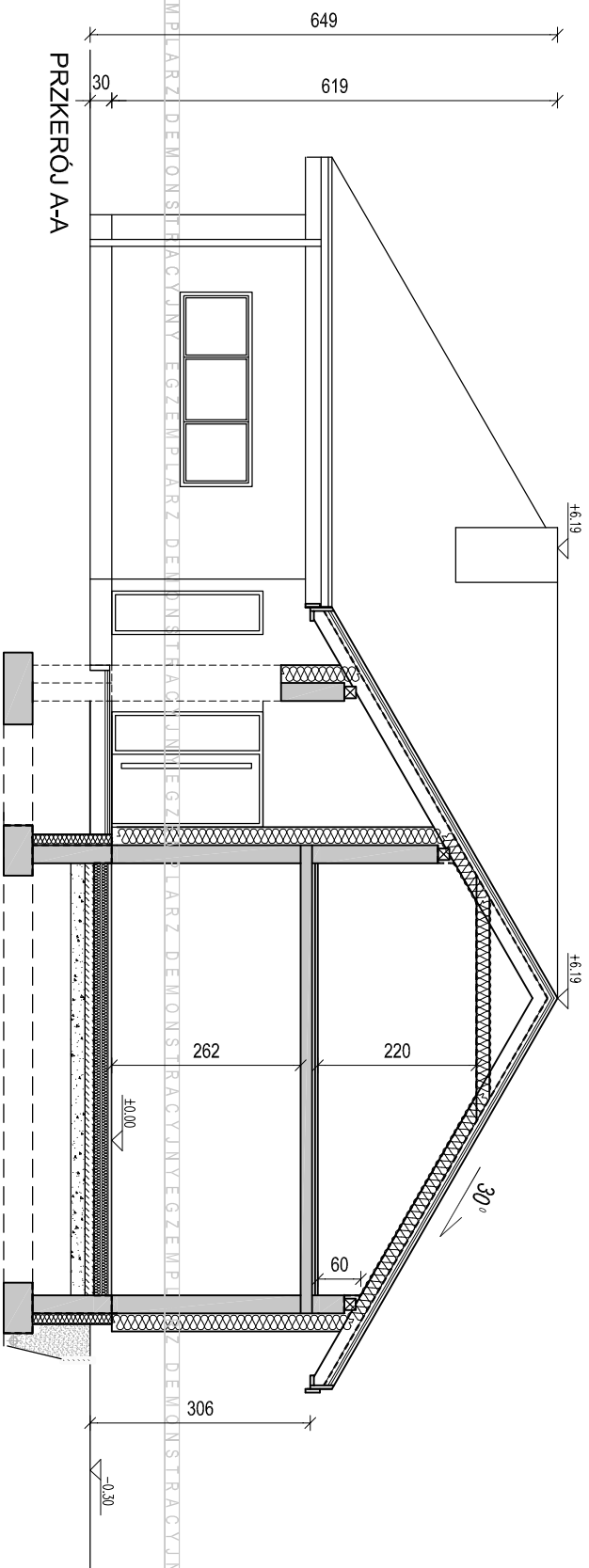
Mail: [biuro@dompasja.pl](mailto:biuro@dompasja.pl)

UWAGA:  
Przedstawiony rysunek  
jest uproszczoną wersją  
dokumentacji technicznej

**UWAGA:**

Niniejszy projekt jest wersją  
demonstracyjną projektu Pracowni  
Projektowej Łukasz Giełdoń  
"DomPasje"

Będąc autorami projektu zgodnie z  
ustawą o prawie autorskim i prawach  
pokrewnych z dnia 04.02.1994  
(Dziennik Ustaw nr 24 poz 83 z dnia  
23.02.1994), zastrzegamy prawa  
autorskie i zakazujemy  
wykorzystywania tego projektu do  
celów handlowych i dalszej  
odsprowadzcy, reprodukcji w całości  
bądź części oraz wprowadzania  
jakichkolwiek zmian bez wiedzy i  
zgody pracowni.



BUDYNEK MIESZKALNY  
JEDNORODZINNY  
"DOM FIŁADELFA"  
PRZĘKROU A-A  
WERSJA PODSTAWOWA

**DOMPASJA**  
PRACOWNIA PROJEKTOWA AUTORSKICH

PRACOWNIA PROJEKTOWA ŁUKASZ GIEŁDOŃ  
34-100 WADOWICE UL. ZATORSKA 33  
TEL: 531-014-015 www.dompasja.pl