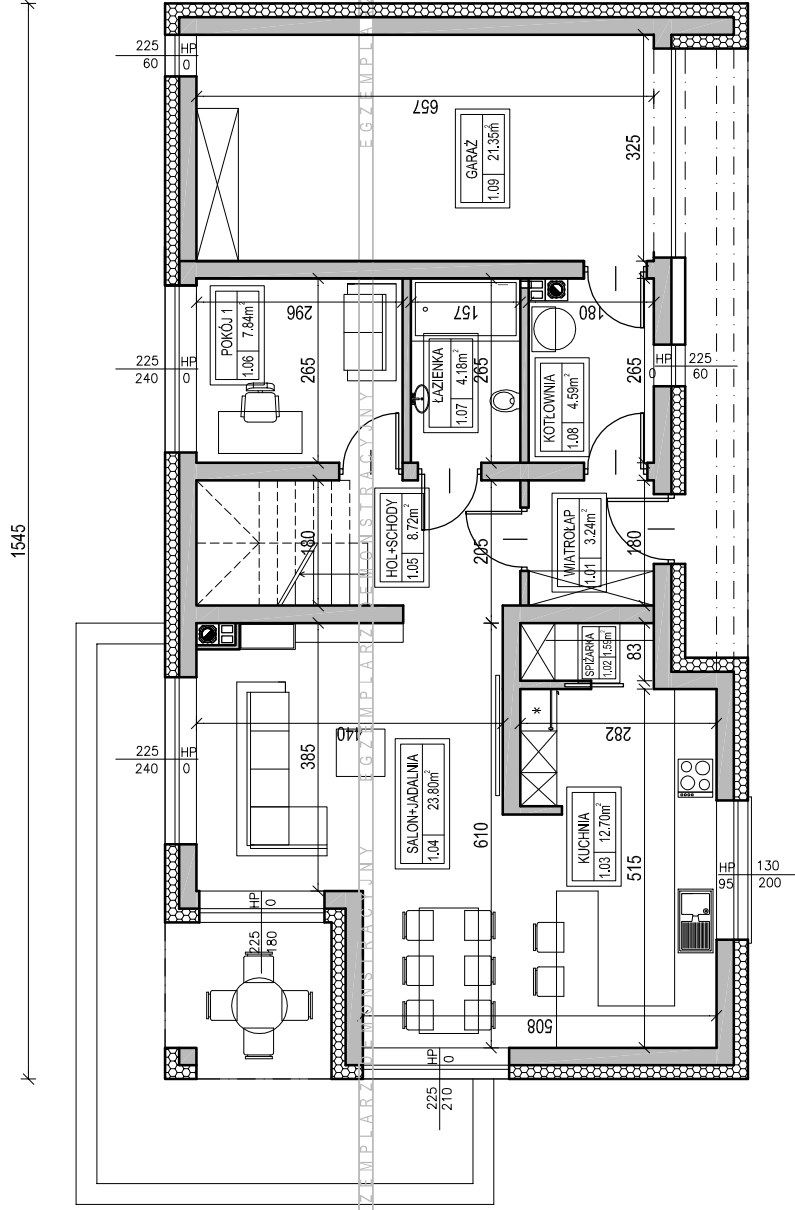


www.dompasja.pl

Tel: 531-014-015

Mail: biuro@dompasja.pl



**UWAGA:**  
Przedstawiony rysunek jest uproszczoną wersją dokumentacji technicznej

**UWAGA:**  
Niniejszy projekt jest wersją demonstracyjną projektu Pracowni Projektowej Łukasz Gieldoń "DomPasja"

Będąc autorami projektu zgodnie z ustawą o prawie autorskim i prawach pokrewnych z dnia 04.02.1994 (Dziennik Ustaw nr 24 poz 83 z dnia 23.02.1994), zastrzegamy prawa autorskie i zakazujemy wykorzystywania tego projektu do celów handlowych i dalszej odsprzedaży, reprodukcji w całości bądź części oraz wprowadzania jakichkolwiek zmian bez wiedzy i zgody pracowni.

POWIERZCHNIA PODŁÓG WSZYSTKICH PARTERU: 88,36m<sup>2</sup>  
ZESTAWIENIE POWIERZCHNI DLA PARTERU BUDYNKU:

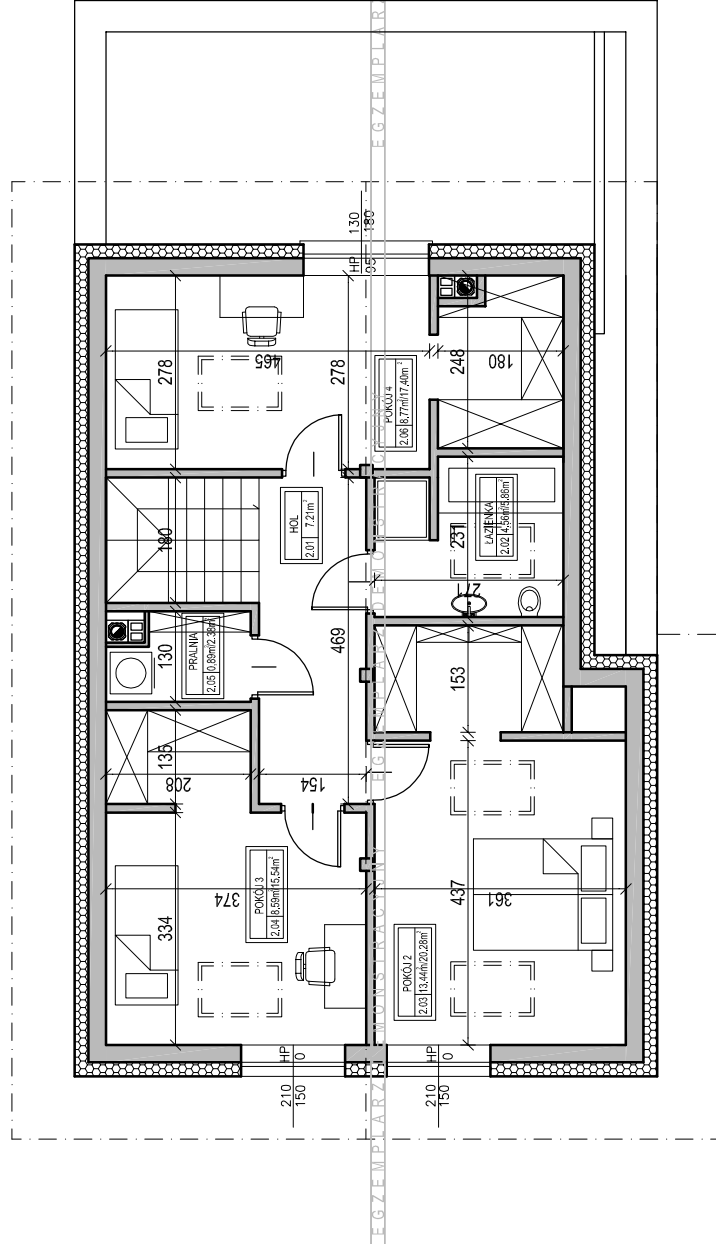
- POW. UŻYTKOWA : 105,9m<sup>2</sup>
- POW. ZABUDOWY : 129,3m<sup>2</sup>
- KUBATURA BUDYNKU : 570m<sup>3</sup>
- KUBATURA POM. OGRZEWANYCH PARTERU: 179m<sup>3</sup>

BUDYNEK MIESZKALNY  
JEDNORODZINNY  
"DOM DOMPASJA 56"  
RZUT PARTERU  
WERSJA PODSTAWOWA



PRACOWNIA PROJEKTOWA ŁUKASZ GIELDOŃ  
34-100 WADOWICE UL. ZATORSKA 33  
TEL: 531-014-015  
www.dompasja.pl

www.dompasja.pl    Tel: 531-014-015    Mail: biuro@dompasja.pl



**UWAGA:**  
Przedstawiony rysunek jest uproszczoną wersją dokumentacji technicznej

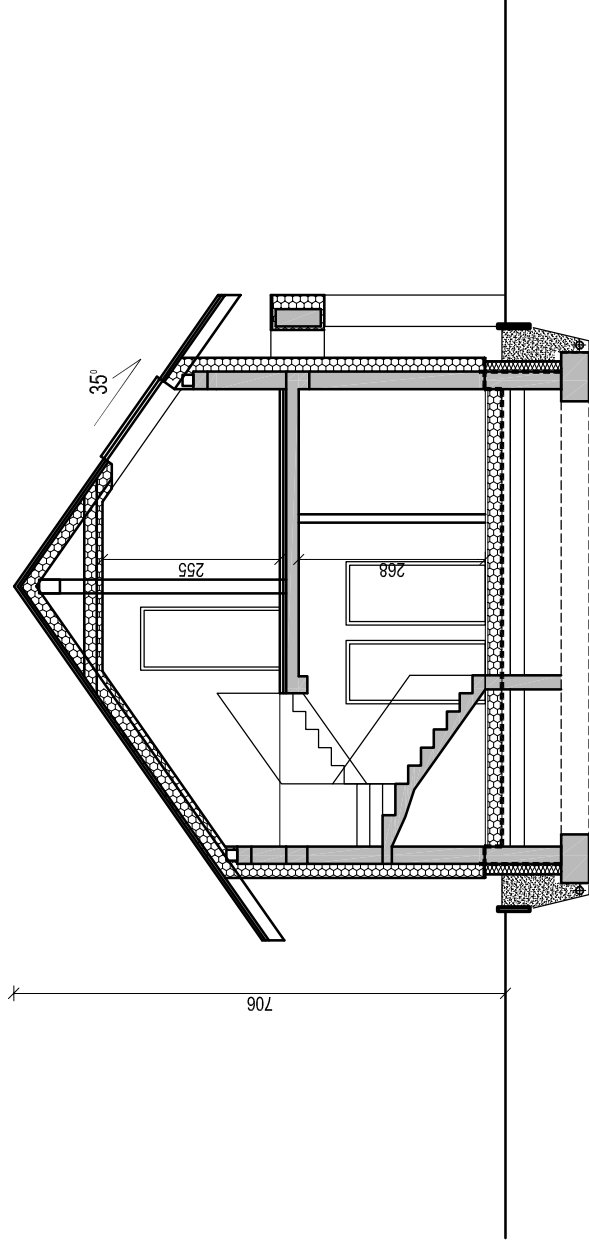
**UWAGA:**  
Niniejszy projekt jest wersją demonstracyjną projektu Pracowni Projektowej Łukasz Gieldon "DomPasja"

Będąc autorami projektu zgodnie z ustawą o prawie autorskim i prawach pokrewnych z dnia 04.02.1994 (Dziennik Ustaw nr 24 poz 83 z dnia 23.02.1994), zastrzegamy prawa autorskie i zakazujemy wykorzystywania tego projektu do celów handlowych i dalszej odsprzedaży, reprodukcji w całości bądź części oraz wprowadzania jakichkolwiek zmian bez wiedzy i zgody pracowni.

**BUDYNEK MIESZKALNY  
JEDNORODZINNY  
"DOM DOMPASJA 56"  
WERSJA PODSTAWOWA**



**PRACOWNIA PROJEKTOWA ŁUKASZ GIELDON**  
34-100 WADOWICE UL. ZATORSKA 33  
TEL: 531-014-015    www.dompasja.pl



**UWAGA:**

Przedstawiony rysunek jest uproszczoną wersją dokumentacji technicznej

**UWAGA:**

Niniejszy projekt jest wersją demonstracyjną projektu Pracowni Projektowej Łukasz Gieldoń "DomPasja"

Będąc autorami projektu zgodnie z ustawą o prawie autorskim i prawach pokrewnych z dnia 04.02.1994 (Dziennik Ustaw nr 24 poz 83 z dnia 23.02.1994 ), zastrzegamy prawa autorskie i zakazujemy wykorzystywania tego projektu do celów handlowych i dalszej odsprzedaży, reprodukcji w całości bądź części oraz wprowadzania jakichkolwiek zmian bez wiedzy i zgody pracowni.

BUDYNEK MIESZKALNY  
JEDNORODZINNY  
"DOM DOMPASJA 56"

PRZEKRÓJ  
WERSJA PODSTAWOWA



PRACOWNIA PROJEKTOWA ŁUKASZ GIELDOŃ  
34-100 WADOWICE UL. ZATORSKA 33  
TEL:531-014-015  
www.dompasja.pl