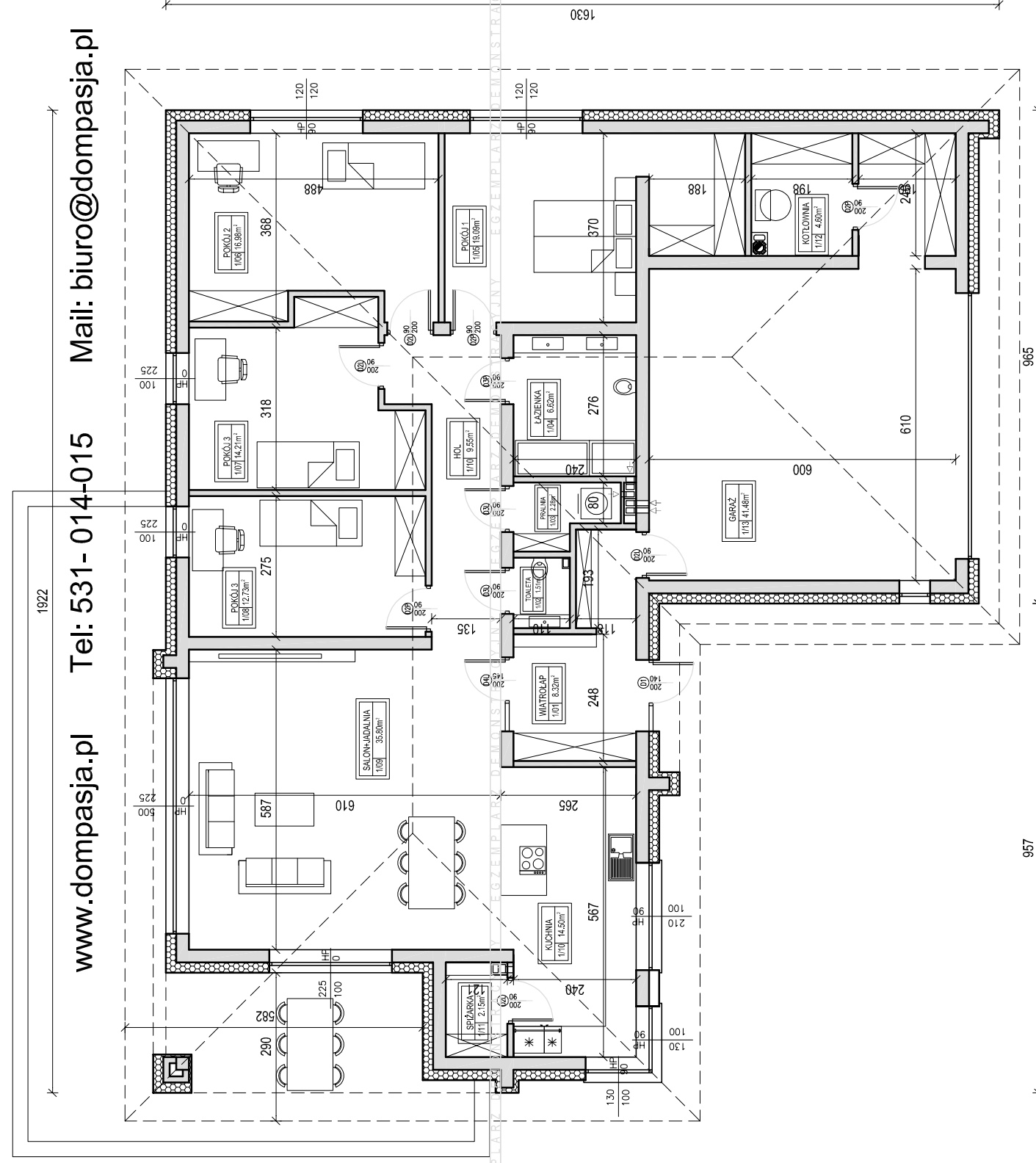


www.dompasja.pl

Tel: 531-014-015

Mail: biuro@dompasja.pl



**UWAGA:**  
Przedstawiony rysunek jest uproszczoną wersją dokumentacji technicznej

**UWAGA:**  
Niniejszy projekt jest wersją demonstracyjną projektu Pracowni Projektowej Łukasz Gieldoń "DomPasja"  
Będąc autorami projektu zgodnie z ustawą o prawie autorskim i prawach pokrewnych z dnia 04.02.1994 (Dziennik Ustaw nr 24 poz 83 z dnia 23.02.1994), zastrzegamy prawa autorskie i zakazujemy wykorzystywania tego projektu do celów handlowych i dalszej odsprzedaży, reprodukcji w całości bądź części oraz wprowadzania jakichkolwiek zmian bez wiedzy i zgody pracowni.

POWIERZCHNIA PODŁÓG WSZYSTKICH PARTERU: 174,68m<sup>2</sup>  
ZESTAWIENIE POWIERZCHNI DLA PARTERU BUDYNKU:

- POW. UŻYTKOWA : 134,19m<sup>2</sup>
- POW.ZABUDOWY: 247,6m<sup>2</sup>
- KUBATURA BUDYNKU : 988m<sup>3</sup>
- KUBATURA POM. OGRZEWANYCH PARTERU: 372m<sup>3</sup>
- WYSOKOSC POMIESZCZEN 275CM

BUDYNEK MIESZKALNY  
JEDNORODZINNY  
"DOM DOMPASJA 55"  
RZUT PARTERU  
WERSJA ODBICIE LUSTRZANE



PRACOWNIA PROJEKTOWA ŁUKASZ GIELDOŃ  
34-100 WADOWICE UL. ZATORSKA 33  
TEL:531-014-015  
www.dompasja.pl