

UWAGA:

Przedstawiony rysunek jest uproszczoną wersją dokumentacji technicznej

UWAGA:

Niniejszy projekt jest wersją demonstracyjną projektu Pracowni Projektowej Łukasz Giełdoń "DomPasja"
Będąc autorami projektu zgodnie z ustawą o prawie autorskim i prawach pokrewnych z dnia 04.02.1994 (Dziennik Ustaw nr 24 poz 83 z dnia 23.02.1994), zastrzegamy prawa autorskie i zakazujemy wykorzystywania tego projektu do celów handlowych i dalszej odsprzedaży, reprodukcji w całości bądź części oraz wprowadzania jakichkolwiek zmian bez wiedzy i zgody pracowni.

WYSOKOŚĆ OKNA

WYSOKOŚĆ PARAPETU

SZEROKOŚĆ OKNA

POWIERZCHNIA PARTERU: 126.17m²

ZESTAWIENIE POWIERZCHNI DLA CAŁOŚCI BUDYNKU:

- POW. UŻYTKOWA: 138.9m²
- POW. CAŁKOWITA: 322.6m²
- POW. ZABUDOWY: 157.6m²
- KUBATURA: 985m³
- KUBATURA POM. OGRZEWANYCH: 596.32m³

**BUDYNEK MIESZKALNY
JEDNORODZINNY
"DOM DENVER"**

**RZUT PARTERU
WERSJA LUSTRZANE ODBICIE**



UWAGA:

Przedstawiony rysunek jest uproszczoną wersją dokumentacji technicznej

UWAGA:

Niniejszy projekt jest wersją demonstracyjną projektu Pracowni Projektowej Łukasz Gieldoń "DomPasja"

Będąc autorami projektu zgodnie z ustawą o prawie autorskim i prawach pokrewnych z dnia 04.02.1994 (Dziennik Ustaw nr 24 poz 83 z dnia 23.02.1994), zastrzegamy prawa autorskie i zakazujemy wykorzystywania tego projektu do celów handlowych i dalszej odsprzedaży, reprodukcji w całości bądź części oraz wprowadzania jakichkolwiek zmian bez wiedzy i zgody pracowni.

WYSOKOŚĆ OKNA

HP 90 120 — WYSOKOŚĆ PARAPETU

SZEROKOŚĆ OKNA

POWIERZCHNIA PODDASZA:

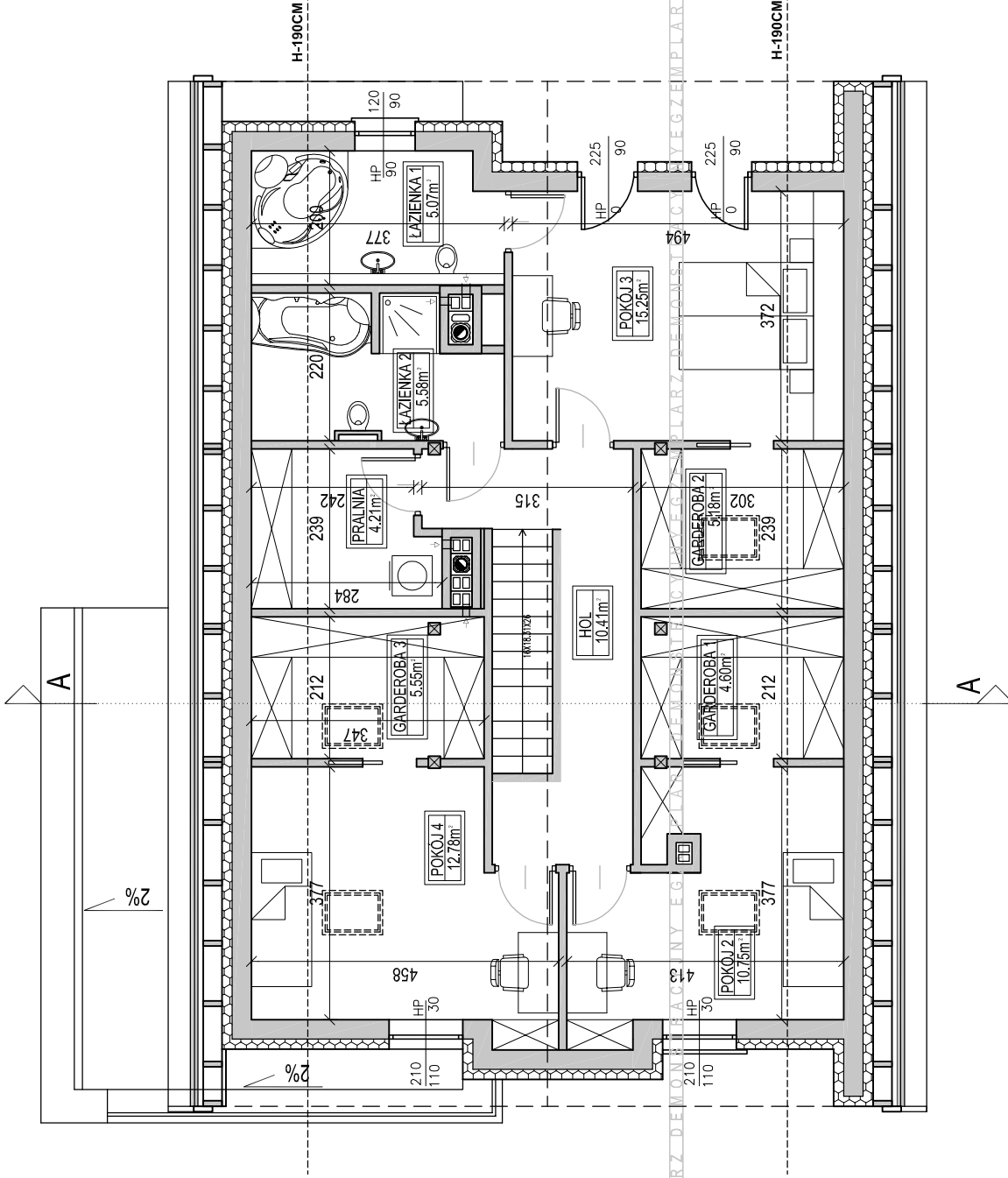
-POW. PODŁÓG: 100,05m²
-POW. UŻYTKOWA LICZONA OD H=190cm: 79,38m²

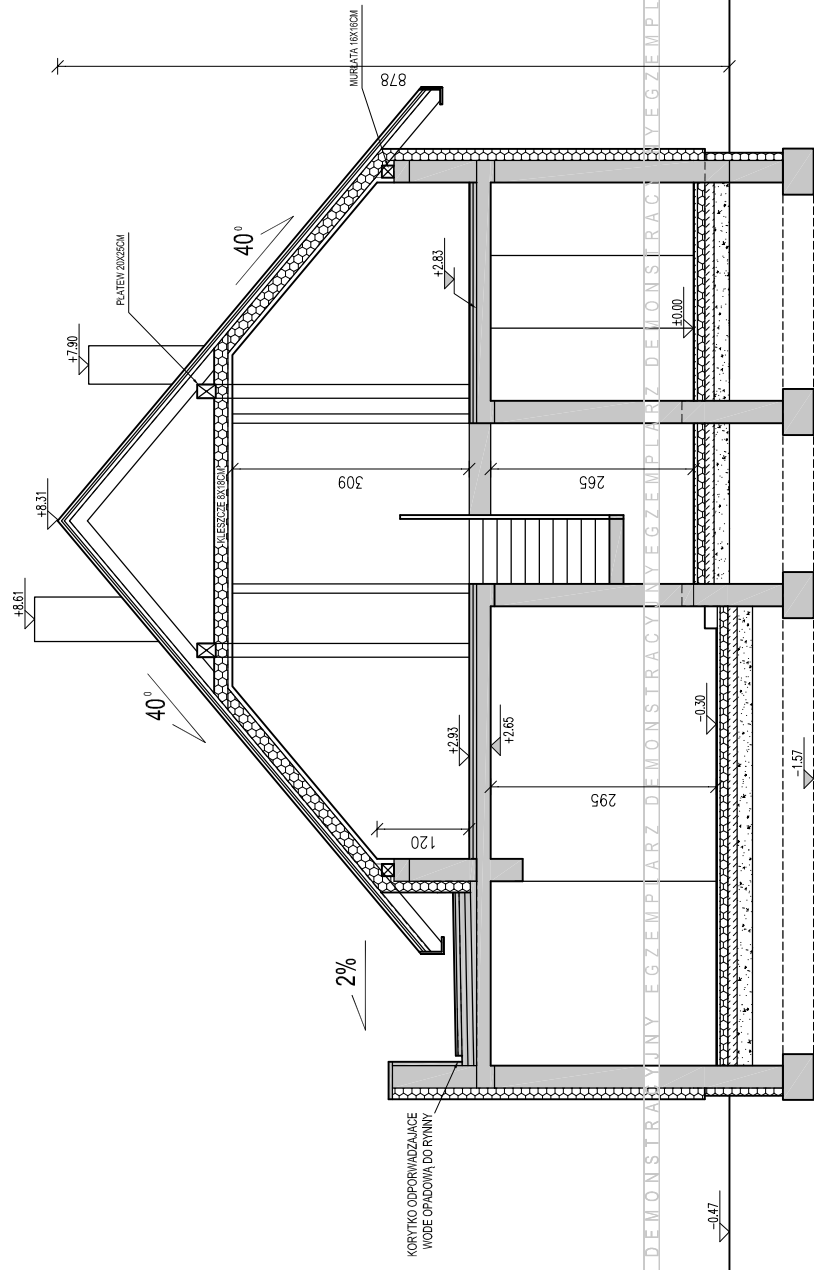
BUDYNEK MIESZKALNY
JEDNORODZINNY
"DOM DENVER"

RZUT PODDASZA
WERSJA LUSTRZANE ODBICIE



PRACOWNIA PROJEKTOWA ŁUKASZ GIELDOŃ
34-100 WADOWICE UL. ZATORSKA 33
TEL: 531-014-015
www.dompasja.pl





UWAGA:
Przedstawiony rysunek jest uproszczoną wersją dokumentacji technicznej

UWAGA:
Niniejszy projekt jest wersją demonstracyjną projektu Pracowni Projektowej Łukasz Gieldon "DomPasja"
Będąc autorami projektu zgodnie z ustawą o prawie autorskim i prawach pokrewnych z dnia 04.02.1994 (Dziennik Ustaw nr 24 poz 83 z dnia 23.02.1994), zastrzegamy prawa autorskie i zakazujemy wykorzystywania tego projektu do celów handlowych i dalszej odsprzedaży, reprodukcji w całości bądź części oraz wprowadzania jakichkolwiek zmian bez wiedzy i zgody pracowni.

**BUDYNEK MIESZKALNY
JEDNORODZINNY
"DOM DENVER"
PRZEKRÓJ A-A
WERSJA LUSTRZANE ODBICIE**



PRACOWNIA PROJEKTOWA ŁUKASZ GIELDON
34-100 WADOWICE UL. ZATORSKA 33
TEL: 531-014-015
www.dompasja.pl