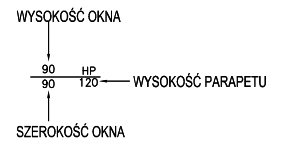
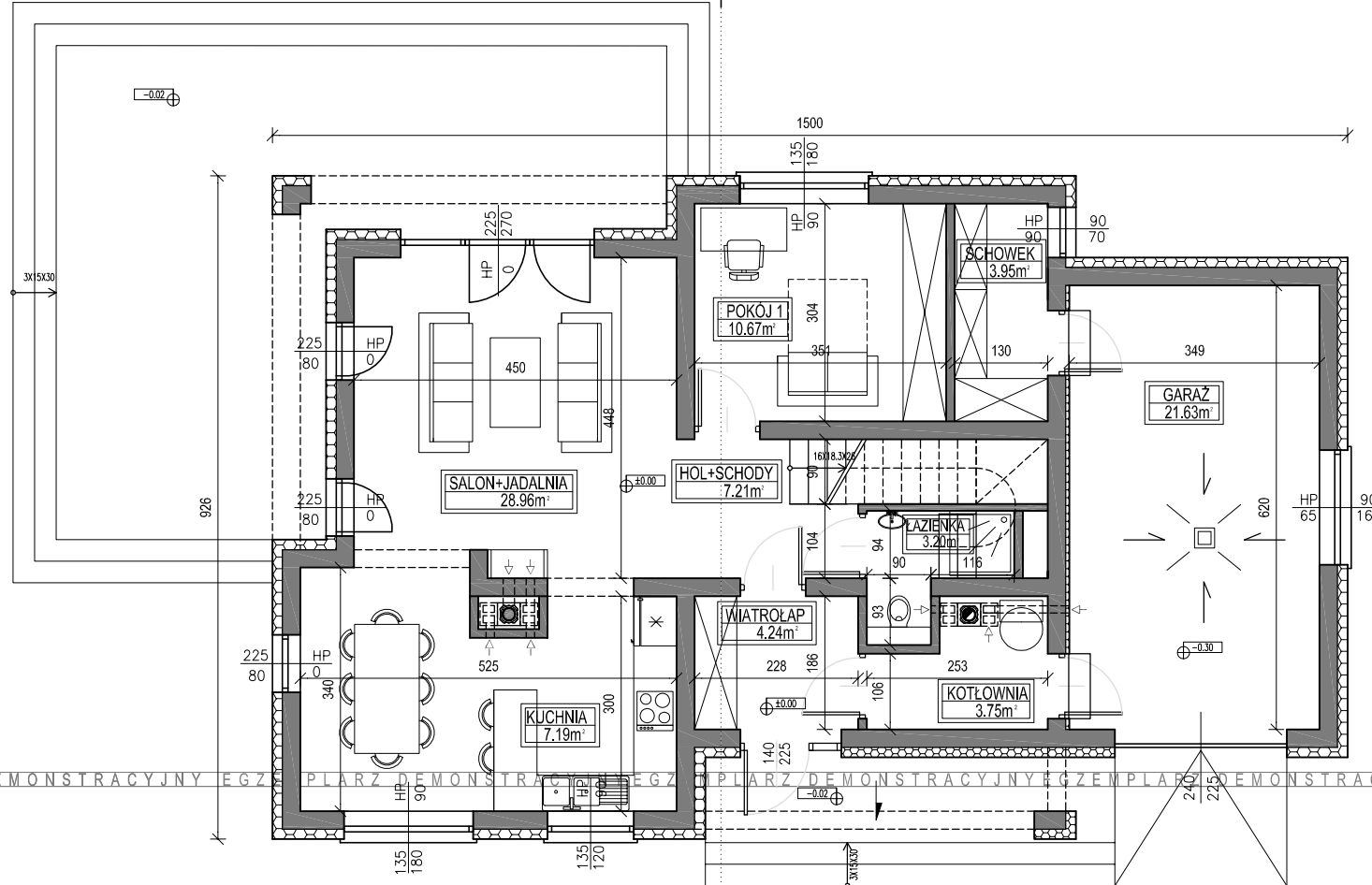


UWAGA:
 Przedstawiony rysunek
 jest uproszczoną wersją
 dokumentacji technicznej

UWAGA:
 Niniejszy projekt jest wersją
 demonstracyjną projektu Pracowni
 Projektowej Łukasz Giełdoń
 "DomPasja"
 Będąc autorami projektu zgodnie z
 ustawą o prawie autorskim i prawach
 pokrewnych z dnia 04.02.1994
 (Dziennik Ustaw nr 24 poz 83 z dnia
 23.02.1994), zastrzegamy prawa
 autorskie i zakazujemy
 wykorzystywania tego projektu do
 celów handlowych i dalszej
 odsprzedaży, reprodukcji w całości
 bądź części oraz wprowadzania
 jakichkolwiek zmian bez wiedzy i
 zgody pracowni.



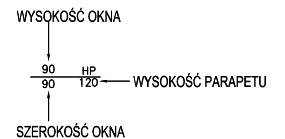
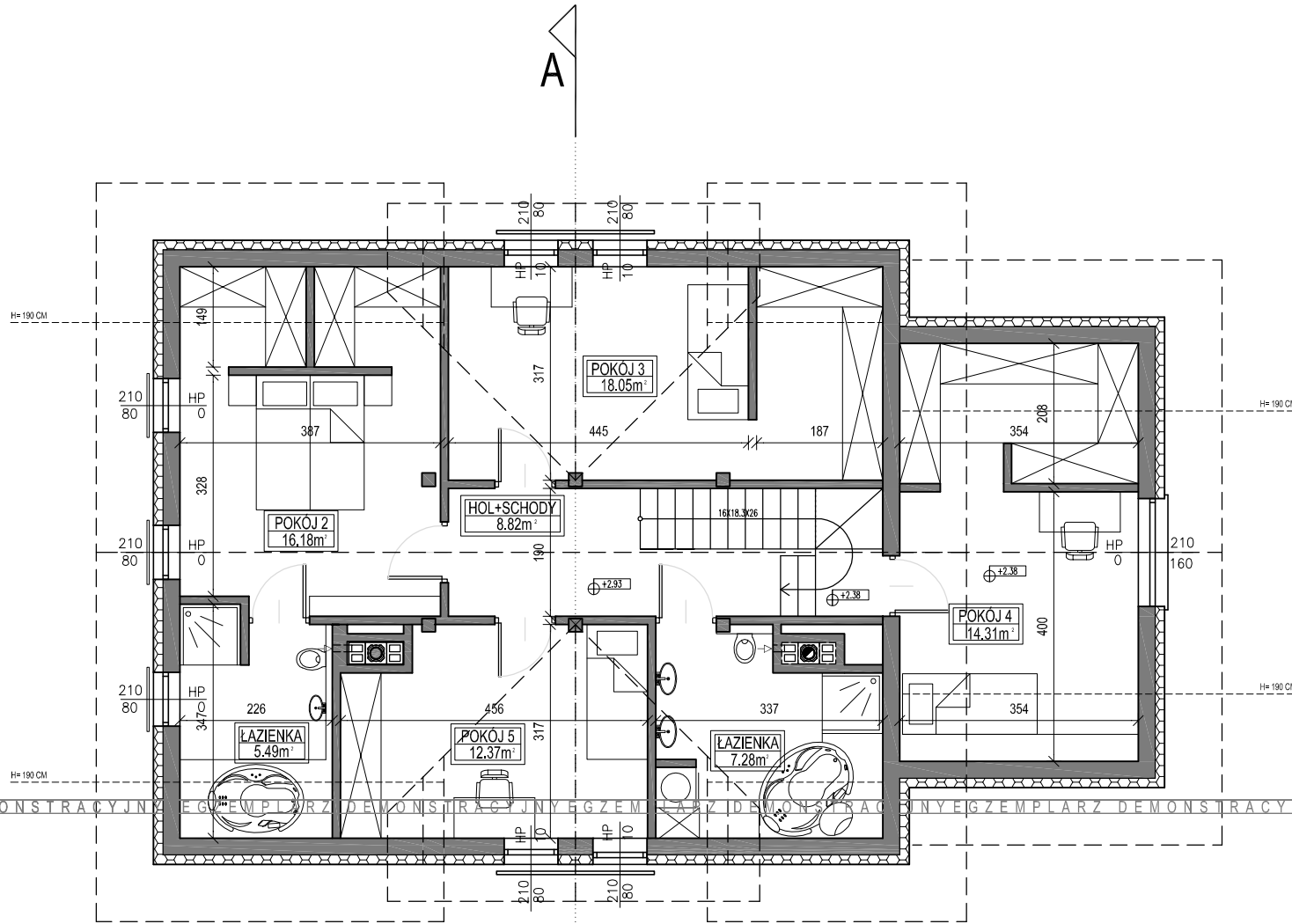
- POWIERZCHNIA PARTERU: 90.80m²
 ZESTAWIENIE POWIERZCHNI
 DLA CAŁOŚCI BUDYNKU:
- POW. UŻYTKOWA: 143.97m²
 - POW. CAŁKOWITA: 254.3m²
 - POW. ZABUDOWY: 130.3m²
 - KUBATURA: 860m³
 - KUBATURA POM. OGRZEWANYCH: 593.34m³

**BUDYNEK MIESZKALNY
 JEDNORODZINNY
 "DOM DAKOTA"**
RZUT PARTERU
 WERSJA LUSTRZANE ODBICIE



UWAGA:
Przedstawiony rysunek jest uproszczoną wersją dokumentacji technicznej

UWAGA:
Niniejszy projekt jest wersją demonstracyjną projektu Pracowni Projektowej Łukasz Giełdoń "DomPasja"
Będąc autorami projektu zgodnie z ustawą o prawie autorskim i prawach pokrewnych z dnia 04.02.1994 (Dziennik Ustaw nr 24 poz 83 z dnia 23.02.1994), zastrzegamy prawa autorskie i zakazujemy wykorzystywania tego projektu do celów handlowych i dalszej odsprzedaży, reprodukcji w całości bądź części oraz wprowadzania jakichkolwiek zmian bez wiedzy i zgody pracowni.



POWIERZCHNIA PODDASZA:

- POW. PODŁÓG: 99.46m²
- POW. UŻYTKOWA LICZONA OD H=190cm: 82.50m²

**BUDYNEK MIESZKALNY
JEDNORODZINNY
"DOM DAKOTA"**
**RZUT PODDASZA
WERSJA LUSTRZANE ODBICIE**



PRACOWNIA PROJEKTOWA ŁUKASZ GIEŁDOŃ
34-100 WADOWICE UL. ZATORSKA 33
TEL: 531-014-015 www.dompasja.pl

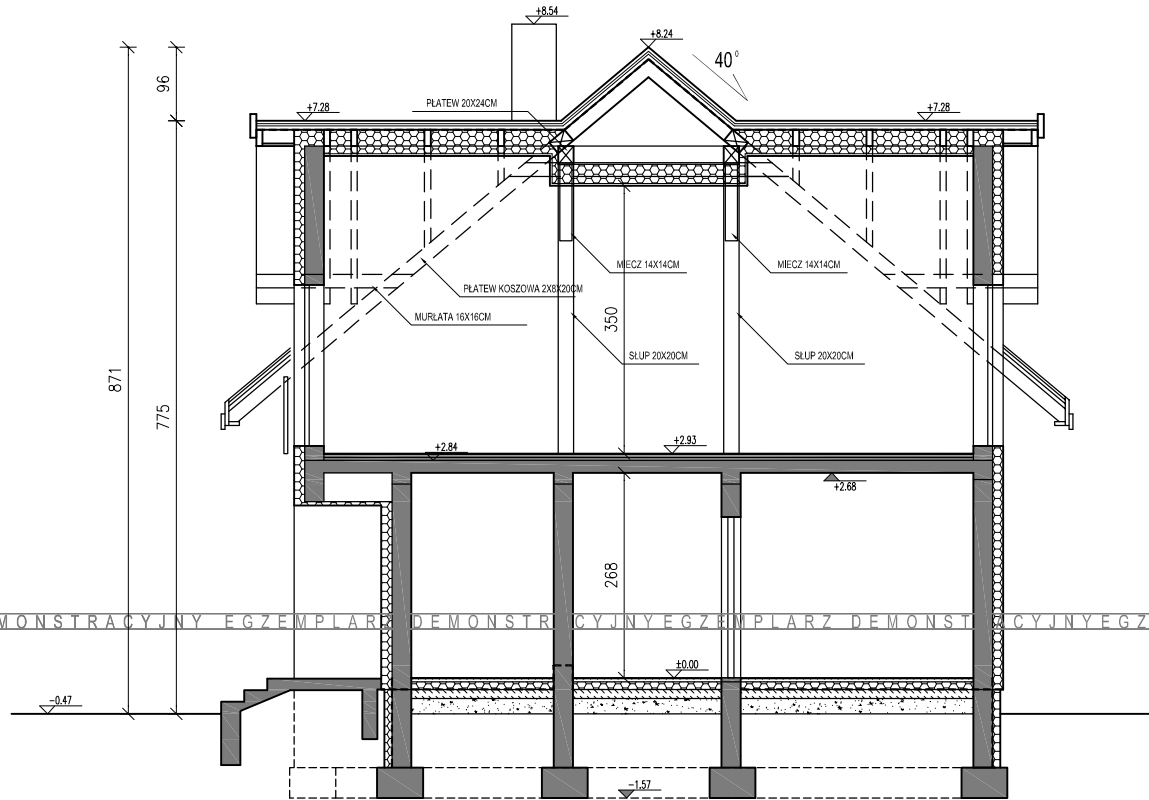
www.dompasja.pl

Tel: 531- 014-015

Mail: biuro@dompasja.pl

UWAGA:
Przedstawiony rysunek
jest uproszczoną wersją
dokumentacji technicznej

UWAGA:
Niniejszy projekt jest wersją
demonstracyjną projektu Pracowni
Projektowej Łukasz Giełdoń
"DomPasja"
Będąc autorami projektu zgodnie z
ustawą o prawie autorskim i prawach
pokrewnych z dnia 04.02.1994
(Dziennik Ustaw nr 24 poz 83 z dnia
23.02.1994), zastrzegamy prawa
autorskie i zakazujemy
wykorzystywania tego projektu do
celów handlowych i dalszej
odsprzedaży, reprodukcji w całości
bądź części oraz wprowadzania
jakichkolwiek zmian bez wiedzy i
zgody pracowni.



BUDYNEK MIESZKALNY
JEDNORODZINNY
"DOM DAKOTA"
PRZEKRÓJ A-A
WERSJA LUSTRZANE ODBICIE



PRACOWNIA PROJEKTOWA ŁUKASZ GIEŁDOŃ
34-100 WADOWICE UL. ZATORSKA 33
TEL: 531-014-015 www.dompasja.pl