

UWAGA:
 Przedstawiony rysunek
 jest uproszczoną wersją
 dokumentacji technicznej

UWAGA:
 Niniejszy projekt jest wersją
 demonstracyjną projektu Pracowni
 Projektowej Łukasz Giełdoń
 "DomPasja"
 Będąc autorami projektu zgodnie z
 ustawą o prawie autorskim i prawach
 pokrewnych z dnia 04.02.1994
 (Dziennik Ustaw nr 24 poz 83 z dnia
 23.02.1994), zastrzegamy prawa
 autorskie i zakazujemy
 wykorzystywania tego projektu do
 celów handlowych i dalszej
 odsprzedaży, reprodukcji w całości
 bądź części oraz wprowadzania
 jakichkolwiek zmian bez wiedzy i
 zgody pracowni.

WYSOKOŚĆ OKNA
 ↓
 90 HP 120
 ↑
 WYSOKOŚĆ PARAPETU
 SZEROKOŚĆ OKNA
 POWIERZCHNIA PARTERU: 102.41m²
 ZESTAWIENIE POWIERZCHNI
 DLA CAŁOŚCI BUDYNKU:

- POW. UŻYTKOWA: 143.1m²
- POW.CAŁKOWITA: 266.0m²
- POW.ZABUDOWY: 133.0m²
- KUBATURA: 920m³
- KUBATURA POM. OGRZEWANYCH: 539.27m³

**BUDYNEK MIESZKALNY
 JEDNORODZINNY
 "DOM BOSTON"
 RZUT PARTERU
 WERSJA PODSTAWOWA**

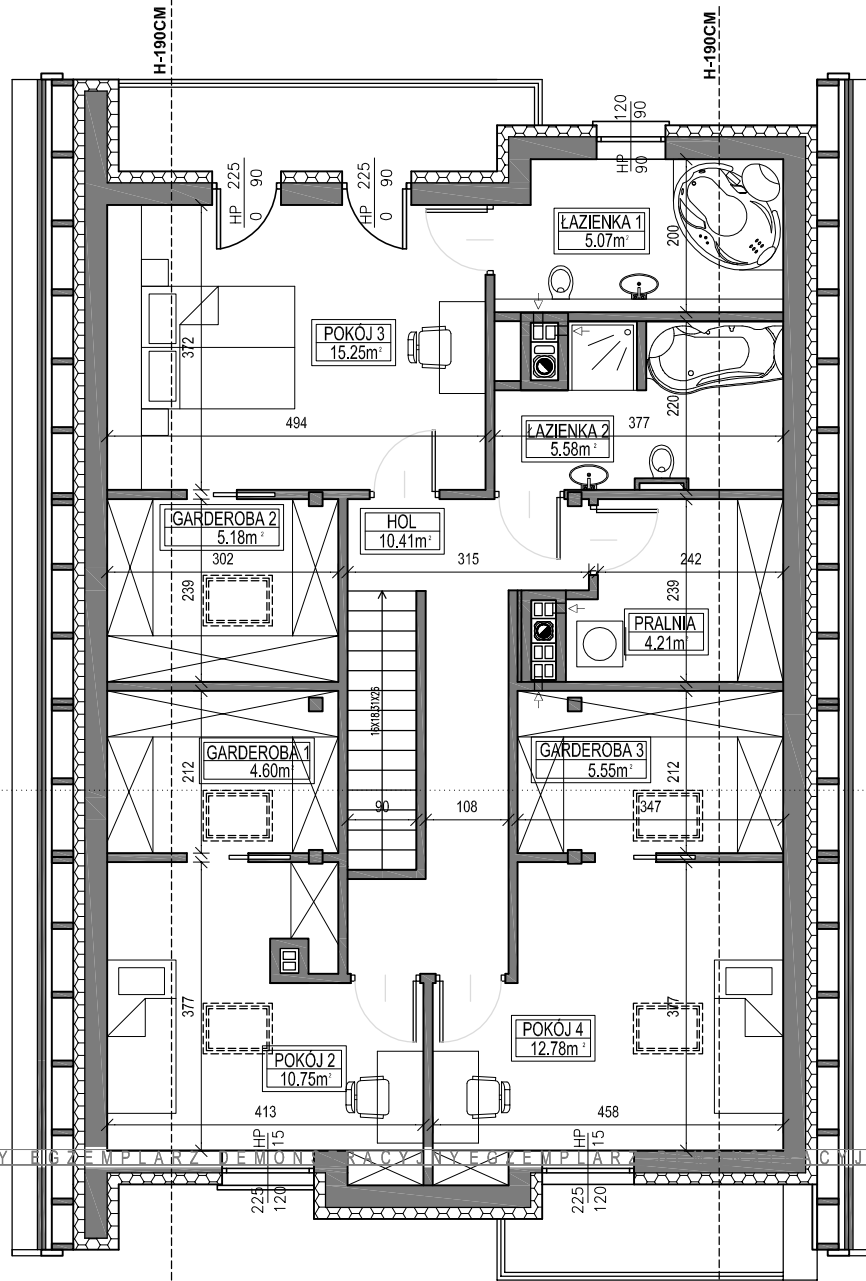


PRACOWNIA PROJEKTOWA ŁUKASZ GIEŁDOŃ
 34-100 WADOWICE UL. ZATORSKA 33
 TEL: 531-014-015 www.dompasja.pl

www.dompasja.pl

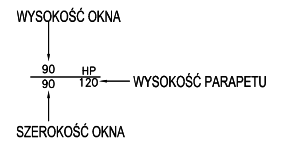
Tel: 531- 014-015

Mail: biuro@dompasja.pl



UWAGA:
Przedstawiony rysunek
jest uproszczoną wersją
dokumentacji technicznej

UWAGA:
Niniejszy projekt jest wersją
demonstracyjną projektu Pracowni
Projektowej Łukasz Giełdoń
"DomPasja"
Będąc autorami projektu zgodnie z
ustawą o prawie autorskim i prawach
pokrewnych z dnia 04.02.1994
(Dziennik Ustaw nr 24 poz 83 z dnia
23.02.1994), zastrzegamy prawa
autorskie i zakazujemy
wykorzystywania tego projektu do
celów handlowych i dalszej
odsprzedaży, reprodukcji w całości
bądź części oraz wprowadzania
jakichkolwiek zmian bez wiedzy i
zgody pracowni.



POWIERZCHNIA PODDASZA:

- POW. PODŁÓG: 100.05m²
- POW. UŻYTKOWA LICZONA OD H=190cm: 79.38m²

BUDYNEK MIESZKALNY
JEDNORODZINNY
"DOM BOSTON"
RZUT PODDASZA
WERSJA PODSTAWOWA

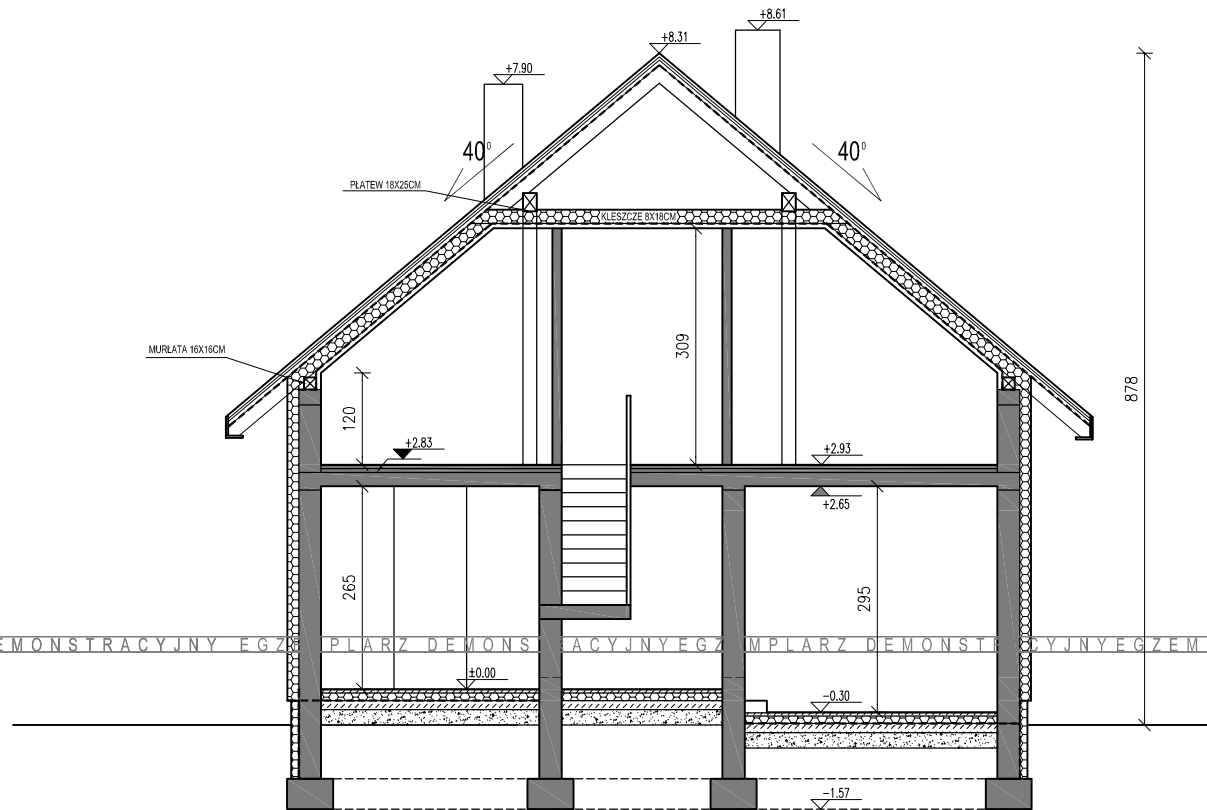


PRACOWNIA PROJEKTOWA ŁUKASZ GIEŁDOŃ
34-100 WADOWICE UL. ZATORSKA 33
TEL: 531-014-015 www.dompasja.pl

www.dompasja.pl

Tel: 531- 014-015

Mail: biuro@dompasja.pl



UWAGA:
Przedstawiony rysunek
jest uproszczoną wersją
dokumentacji technicznej

UWAGA:
Niniejszy projekt jest wersją
demonstracyjną projektu Pracowni
Projektowej Łukasz Giełdoń
"DomPasja"
Będąc autorami projektu zgodnie z
ustawą o prawie autorskim i prawach
pokrewnych z dnia 04.02.1994
(Dziennik Ustaw nr 24 poz 83 z dnia
23.02.1994), zastrzegamy prawa
autorskie i zakazujemy
wykorzystywania tego projektu do
celów handlowych i dalszej
odsprzedaży, reprodukcji w całości
bądź części oraz wprowadzania
jakichkolwiek zmian bez wiedzy i
zgody pracowni.

EGZEMPLARZ DEMONSTRACYJNY EGZEMPLARZ DEMONSTRACYJNY EGZEMPLARZ DEMONSTRACYJNY EGZEMPLARZ DEMONSTRACYJNY

BUDYNEK MIESZKALNY
JEDNORODZINNY
"DOM BOSTON"
PRZEKRÓJ A-A
WERSJA PODSTAWOWA



PRACOWNIA PROJEKTOWA ŁUKASZ GIEŁDOŃ
34-100 WADOWICE UL. ZATORSKA 33
TEL: 531-014-015 www.dompasja.pl