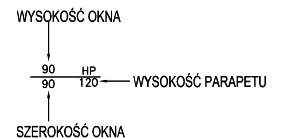
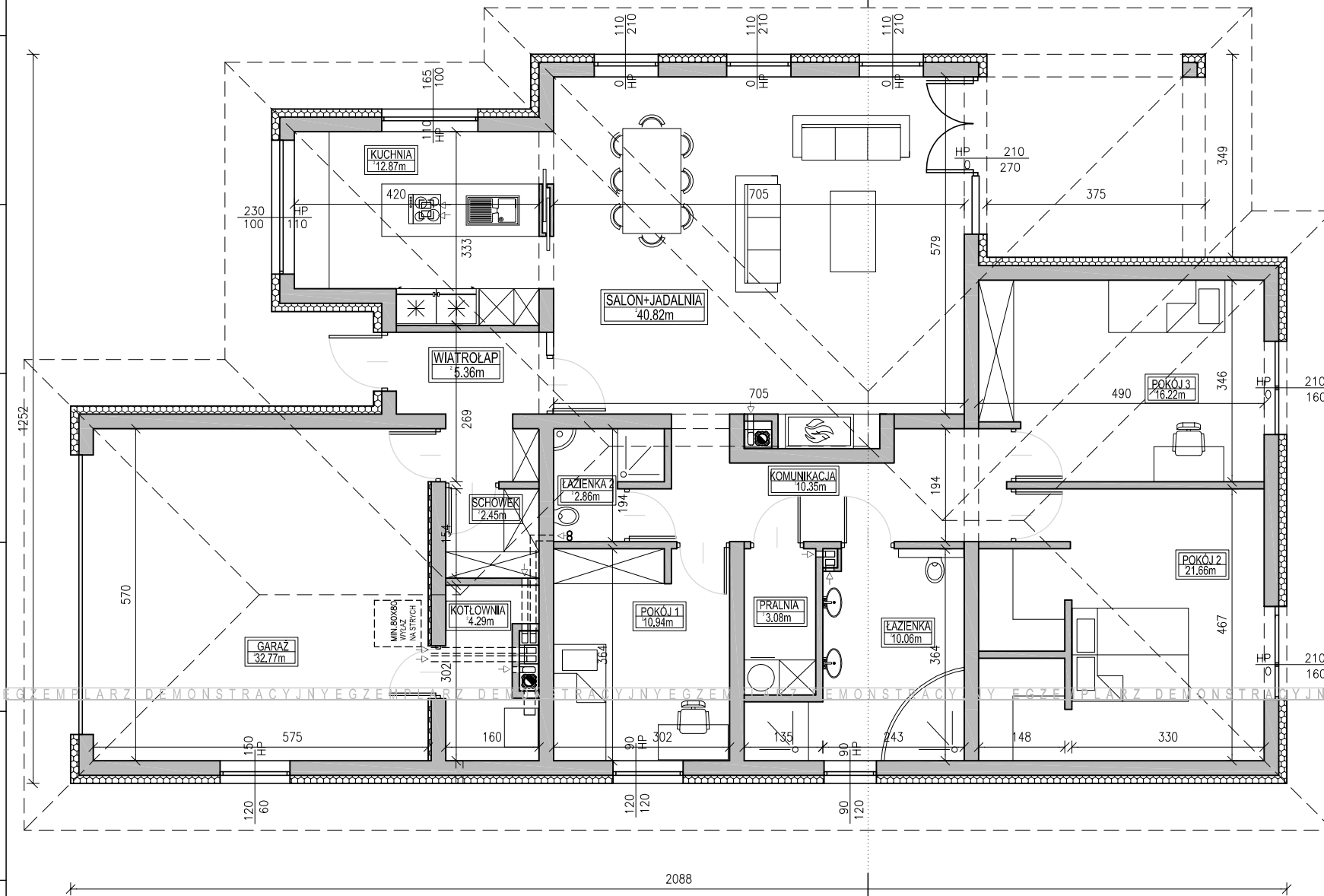


UWAGA:
 Przedstawiony rysunek
 jest uproszczoną wersją
 dokumentacji technicznej

UWAGA:
 Niniejszy projekt jest wersją
 demonstracyjną projektu Pracowni
 Projektowej Łukasz Giełdoń
 "DomPasja"
 Będąc autorami projektu zgodnie z
 ustawą o prawie autorskim i prawach
 pokrewnych z dnia 04.02.1994
 (Dziennik Ustaw nr 24 poz 83 z dnia
 23.02.1994), zastrzegamy prawa
 autorskie i zakazujemy
 wykorzystywania tego projektu do
 celów handlowych i dalszej
 odsprzedaży, reprodukcji w całości
 bądź części oraz wprowadzania
 jakichkolwiek zmian bez wiedzy i
 zgody pracowni.



POWIERZCHNIA PARTERU: 173.8m²

ZESTAWIENIE POWIERZCHNI
 DLA CAŁOŚCI BUDYNKU:

- POW. UŻYTKOWA: 131.2m²
- POW. CAŁKOWITA: 233.9m²
- POW. ZABUDOWY: 215.6m²
- KUBATURA: 1030m³
- KUBATURA POM. OGRZEWANYCH: 460.6m³

**BUDYNEK MIESZKALNY
 JEDNORODZINNY
 "DOM ARKANSAS"**
RZUT PARTERU
 WERSJA LUSTRZANEGO ODBICIA



PRACOWNIA PROJEKTOWA ŁUKASZ GIEŁDOŃ
 34-100 WADOWICE UL. ZATORSKA 33
 TEL: 531-014-015 www.dompasja.pl

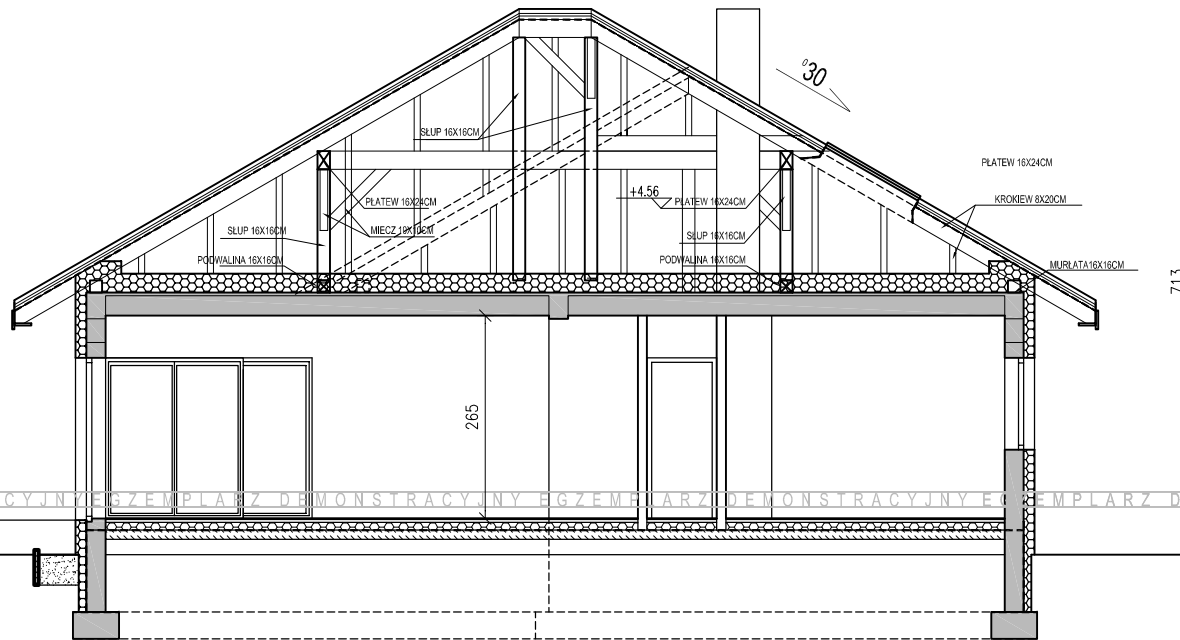
www.dompasja.pl

Tel: 531- 014-015

Mail: biuro@dompasja.pl

UWAGA:
Przedstawiony rysunek
jest uproszczoną wersją
dokumentacji technicznej

UWAGA:
Niniejszy projekt jest wersją
demonstracyjną projektu Pracowni
Projektowej Łukasz Giełdów
"DomPasja"
Będąc autorami projektu zgodnie z
ustawą o prawie autorskim i prawach
pokrewnych z dnia 04.02.1994
(Dziennik Ustaw nr 24 poz 83 z dnia
23.02.1994), zastrzegamy prawa
autorskie i zakazujemy
wykorzystywania tego projektu do
celów handlowych i dalszej
odsprzedaży, reprodukcji w całości
bądź części oraz wprowadzania
jakichkolwiek zmian bez wiedzy i
zgody pracowni.



EGZEMPLARZ DEMONSTRACYJNY EGZEMPLARZ DEMONSTRACYJNY EGZEMPLARZ DEMONSTRACYJNY EGZEMPLARZ DEMONSTRACYJNY

BUDYNEK MIESZKALNY
JEDNORODZINNY
"DOM ARKANSAS"
PRZEKRÓJ A-A
WERSJA LUSTRZANEGO ODBICIA



PRACOWNIA PROJEKTOWA ŁUKASZ GIEŁDÓŃ
34-100 WADOWICE UL. ZATORSKA 33
TEL: 531-014-015 www.dompasja.pl