

UWAGA:
Przedstawiony rysunek jest uproszczoną wersją dokumentacji technicznej

Niniejszy projekt jest wersją demonstracyjną projektu Pracowni Projektowej Łukasz Giełdon "DomPasja"
Będąc autorami projektu zgodnie z ustawą o prawie autorskim i prawach pokrewnych z dnia 04.02.1994
(Dziennik Ustaw nr 24 poz 83 z dnia 23.02.1994), zastrzegamy prawa autorskie i zakazujemy wykorzystywania tego projektu do celów handlowych i dalszej odpisywania, reprodukcji w całości bądź części oraz wprowadzania jakichkolwiek zmian bez wiedzy i zgody pracowni.

UWAGA:

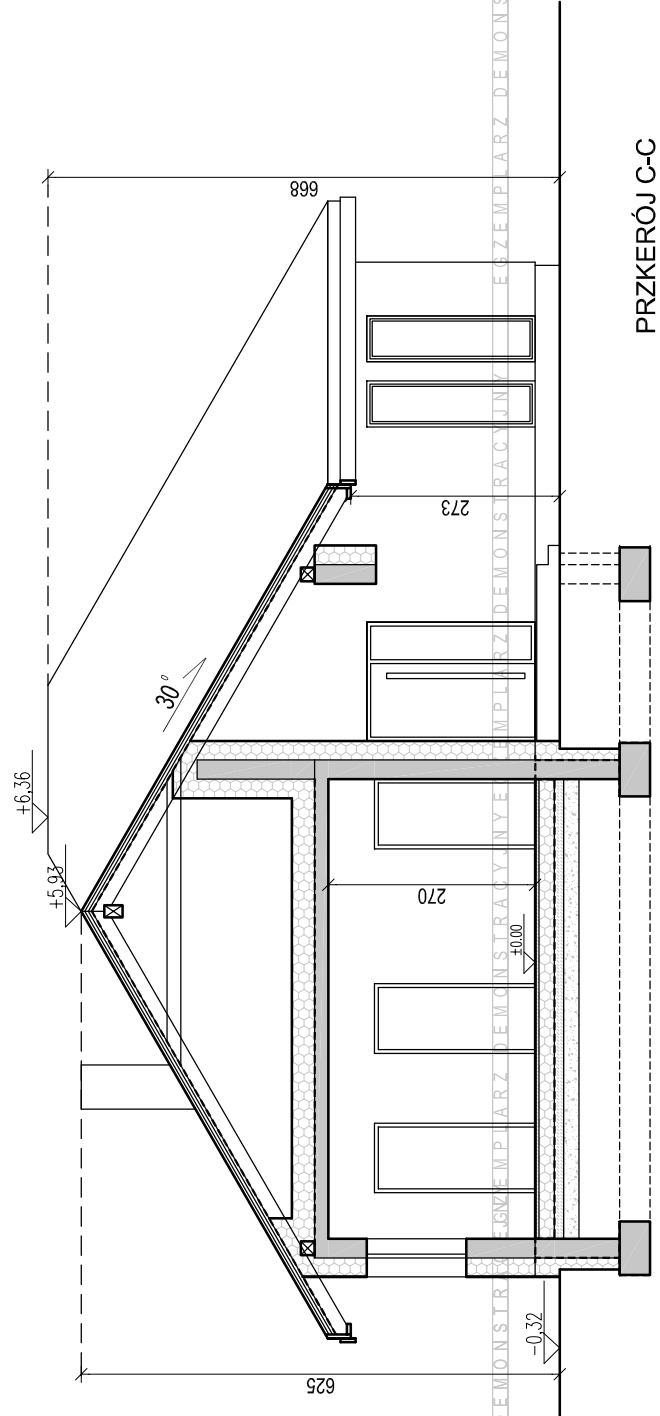
**BUDYNEK MIESZKALNY
JEDNORODZINNY
"DOM ARIZONA"
RZUT PARTERU
WERSJA LUSTRZANE ODBICIE**

POWIERZCHNIA PODŁÓG
PARTERU Z GARAZEM: 187,57m²
ZESTAWIENIE POWIERZCHNI
DLA CAŁOŚCI BUDYNKU:

- POW.ZABUDOWY: 274,98m²
- KUBATURA BUDYNKU: 1634,40m³
- KUBATURA POM. OGRZEWANYCH: 506,44m³



DOMPASJA
PRACOWNIA PROJEKTÓW AUTORSKICH
PRACOWNIA PROJEKTOWA ŁUKASZ GIEŁDON
34-100 WADOWICE UL. ZATORSKA 33
TEL: 531-014-015
www.dompasja.pl



UWAGA:
Przedstawiony rysunek
jest uproszczoną wersją
dokumentacji technicznej

UWAGA:
Niniejszy projekt jest wersją
demonstracyjną projektu Pracowni
Projektowej Łukasz Gieldoń
"DomPasja"
Będąc autorami projektu zgodnie z
ustawą o prawie autorskim i prawach
pokrewnych z dnia 04.02.1994
(Dziennik Ustaw nr 24 poz 83 z dnia
23.02.1994), zastrzegamy prawa
autorskie i zakazujemy
wykorzystywania tego projektu do
celów handlowych i dalszej
odprzedaży, reprodukcji w całości
bądź części oraz wprowadzania
jakichkolwiek zmian bez wiedzy i
zgody pracowni.

BUDYNEK MIESZKALNY
JEDNORODZINNY
"DOM ARIZONA"
PRZEKRÓJ C-C
WERSJA LUSTRZANE ODBICIE



PRACOWNIA PROJEKTOWA ŁUKASZ GIELDOŃ
34-100 WADOWICE UL. ZATORSKA 33
TEL:531-014-015 www.dompasja.pl